

DISCOVERY 4







Вступление

Discovery 4: современный дизайн, передовой стиль

СТРАНИЦЫ
2-7

Мощь и роскошь

Роскошный салон: все для Вашего комфорта

СТРАНИЦЫ
8-9

Салон

Амфитеатр в Вашем автомобиле, варианты отделки салона

СТРАНИЦЫ
10-19

Движущая сила технологий

Современные двигатели с великолепными динамическими характеристиками

СТРАНИЦЫ
20-21

Широта возможностей

Система Terrain Response® и выдающиеся возможности на любых дорогах

СТРАНИЦЫ
22-29

Уверенность и безопасность

Разумные технологии – безопасные технологии

СТРАНИЦЫ
30-33

Спецификации и опции

Цвета кузова, варианты отделки салона и колесные диски

СТРАНИЦЫ
34-39

Технические характеристики

Варианты двигателей, технические данные, габаритные размеры, показатели проходимости и весовые характеристики

СТРАНИЦЫ
40-45

Аксессуары

Дополнительные детали, которые придадут Вашему автомобилю индивидуальность и сделают его поистине универсальным

СТРАНИЦЫ
46-57

Наша планета

Концепция природосберегающего развития

СТРАНИЦЫ
58-59



Discovery 4. Уверенный, роскошный и универсальный. Это истинный Land Rover, который Вы не спутаете ни с одним другим автомобилем. Свежий дизайнерский подход ярко выделяет Discovery 4 среди других на дороге. И вне дорог.

Среди отличительных особенностей в облике Discovery 4 – эффектные фары, придающие автомобилю узнаваемую неповторимость подлинного Land Rover даже ночью*, дизайн решетки радиатора в виде двух параллельных полос и передний бампер с улучшенной аэродинамикой. Кроме того, широкая гамма цветовых решений кузова дополнена для Discovery 4 четырьмя новыми эффектными вариантами Aintree Green, Firenze Red, Indus Silver и Orkney Grey. Лидирующее положение Discovery 4 в своем классе отмечено множеством наград, признанием авторитетных автомобильных изданий и СМИ. К настоящему времени Discovery 4 и Discovery 3 в совокупности завоевали более 150 престижных наград.

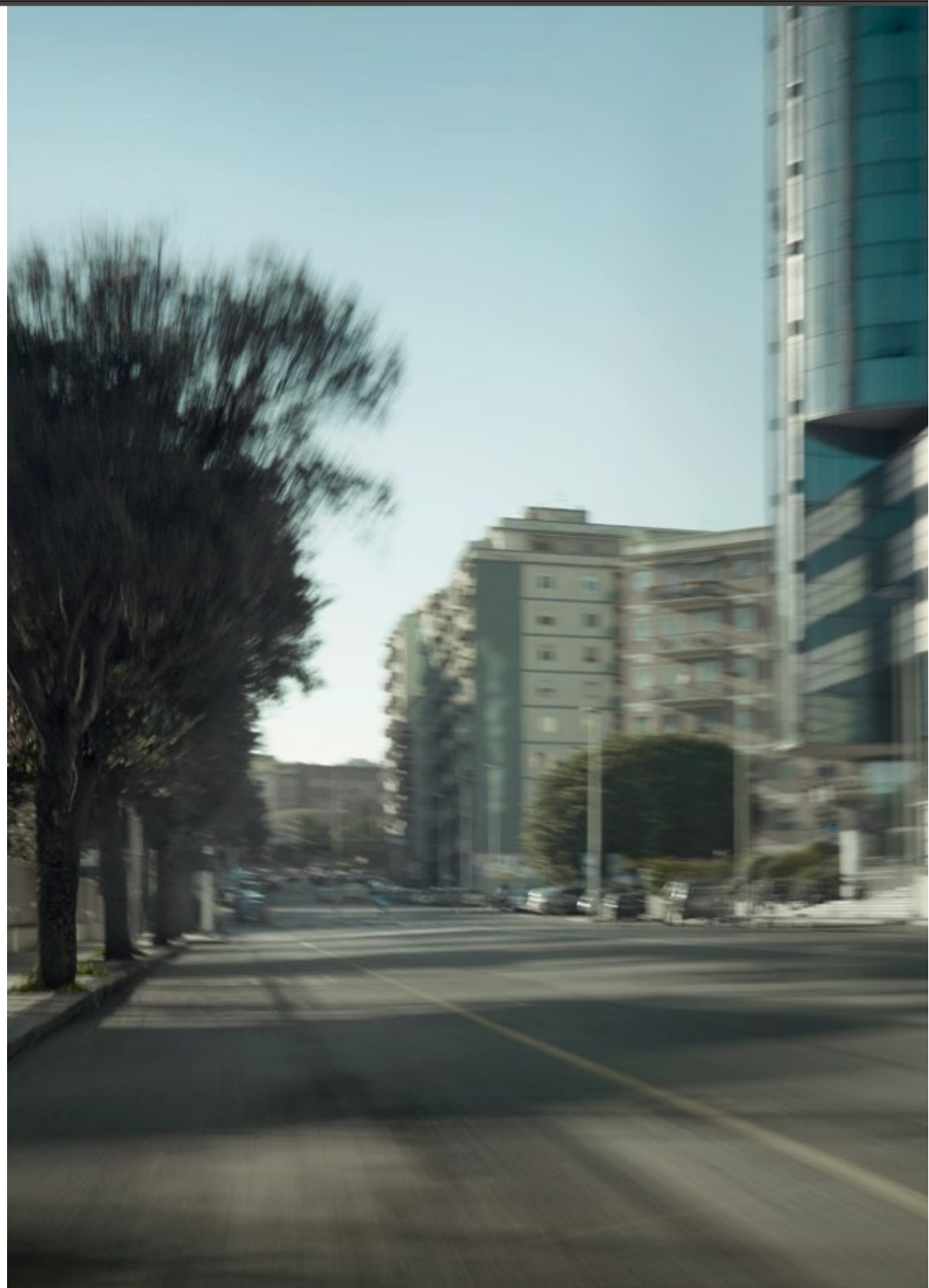
* Светодиодные габаритные огни доступны не для всех комплектаций.
За более подробной информацией обращайтесь к официальным дилерам Land Rover.





Бензиновый и турбодизельные силовые агрегаты, которыми оснащается Discovery 4, отличаются выдающимися показателями мощности и крутящего момента и обладают исключительной динамикой как на трассе, так и в условиях бездорожья.

Они обеспечивают мгновенную реакцию на действия водителя и позволяют одинаково уверенно чувствовать себя в условиях городского потока и бездорожья. Среди линейки силовых агрегатов Discovery 4 Вы найдете двигатель, который полностью отвечает Вашим запросам. Улучшенная информационно-развлекательная система нового поколения, представленная в нескольких версиях для различных модификаций автомобиля, упрощает подключение внешних устройств, в том числе благодаря беспроводной технологии WhiteFire®.





Discovery 4. Всегда оригинальный благодаря узнаваемому силуэту, он стал еще более гармоничным и роскошным. Внешние зеркала окрашены в цвет кузова, а ручки дверей опционально могут иметь покрытие Oberon. Задние фонари имеют форму ограненных драгоценных камней. Для комплектации HSE доступны новые стильные 19-дюймовые легкосплавные колесные диски. В качестве опции могут быть установлены 20-дюймовые легкосплавные колесные диски с отделкой Gloss Black.





Центральную консоль Discovery 4 отличают плавность линий и гармоничный, цельный дизайн. Автомобиль оборудован информационно-развлекательной системой класса премиум. В качестве опции предлагаются полноцветный сенсорный экран, а также удобные передние и задние сиденья с улучшенной поддержкой. Салон стал более совершенным и с точки зрения эргономики. Так, необходимая водителю информация теперь представлена более наглядно и удобно для восприятия. Меню и графика экрана стали более структурированными и функциональными.

Мощь и роскошь. Изысканный, великолепно исполненный и комфортный салон Discovery 4 демонстрирует высочайший уровень мастерства отделки. Бескомпромиссная проработка каждой детали проявляется буквально во всем. К примеру, сиденья обеспечивают комфортную поддержку на протяжении длительных путешествий, как по шоссе, так и по бездорожью. В отделке используются поистине роскошные материалы, что создает атмосферу безупречного качества. Изысканные штрихи, такие как двойная строчка в отделке приборной панели, подчеркивают высокий статус этого автомобиля.







В зоне комфорта. Поездка на Discovery 4 доставит максимум удовольствия каждому из пассажиров. Смелый, инновационный дизайн кузова с вертикальным профилем бортов обеспечивает самое большое в своем классе пространство в салоне на уровне плеч и головы. Удобное расположение сидений амфитеатром предоставляет всем пассажирам возможность в полной мере наслаждаться видом окрестностей. При создании этого автомобиля особое внимание уделено снижению уровня шума и использованию материалов самого высокого качества.



Селектор системы адаптации к дорожным условиям Terrain Response®, расположенный в передней части центральной консоли, чрезвычайно удобен в использовании и интуитивно понятен. В тщательно продуманном дизайне салона множество приятных и необычайно практичных деталей: вокруг центральной консоли достаточно места для хранения различных мелочей; для интерьера комплектации HSE создана специальная подсветка, а в дверях предусмотрены удобные карманы. Обновленный салон стал еще более роскошным и изысканным, чем когда бы то ни было. Его компоновка позволяет наиболее рационально использовать каждый уголок внутреннего пространства, а гибкость вариантов установки обеспечивает до 7 полноразмерных комфортабельных сидений в салоне.

Отсюда, с высоты, открывается бесподобный вид. И он так же хорош для пассажиров, как и для водителя. Салон Discovery 4 сочетает наивысший в своем классе уровень роскоши и гибкость компоновки сидений 2-го и 3-го рядов, которые расположены амфитеатром и могут складываться и раскладываться независимо друг от друга.

В салоне Discovery 4 с полным комфортом могут разместиться до 7 взрослых человек. Для каждого пассажира предусмотрено полноразмерное сиденье, расположенное по ходу движения и предоставляющее достаточное пространство для ног. Широко открывающиеся двери обеспечивают удобство посадки. Возможность независимо складывать и убирать любое из сидений предоставляет полную свободу компоновки пространства в салоне.

Двустворчатая асимметричная дверь багажника Discovery 4 позволит Вам без особых усилий погрузить любой багаж. Обе створки двери выполнены из легкого алюминиевого сплава, а нижняя настолько прочна, что выдерживает вес двух взрослых человек. Она может использоваться в качестве обзорной площадки, а также в качестве сиденья, при этом верхняя створка может служить навесом. Полностью открытая дверь багажника обеспечивает удобный доступ к задней части автомобиля, что особенно ценно при погрузке тяжелых или крупногабаритных предметов. Кроме того, Вы можете открыть только верхнюю створку и за счет асимметричной линии проема получить удобный доступ к багажному пространству.



Понедельник: аэропорт



Четверг: тренировка по регби





Вторник: репетиция ансамбля



Среда: школьный автобус



Пятница: театральная премьера



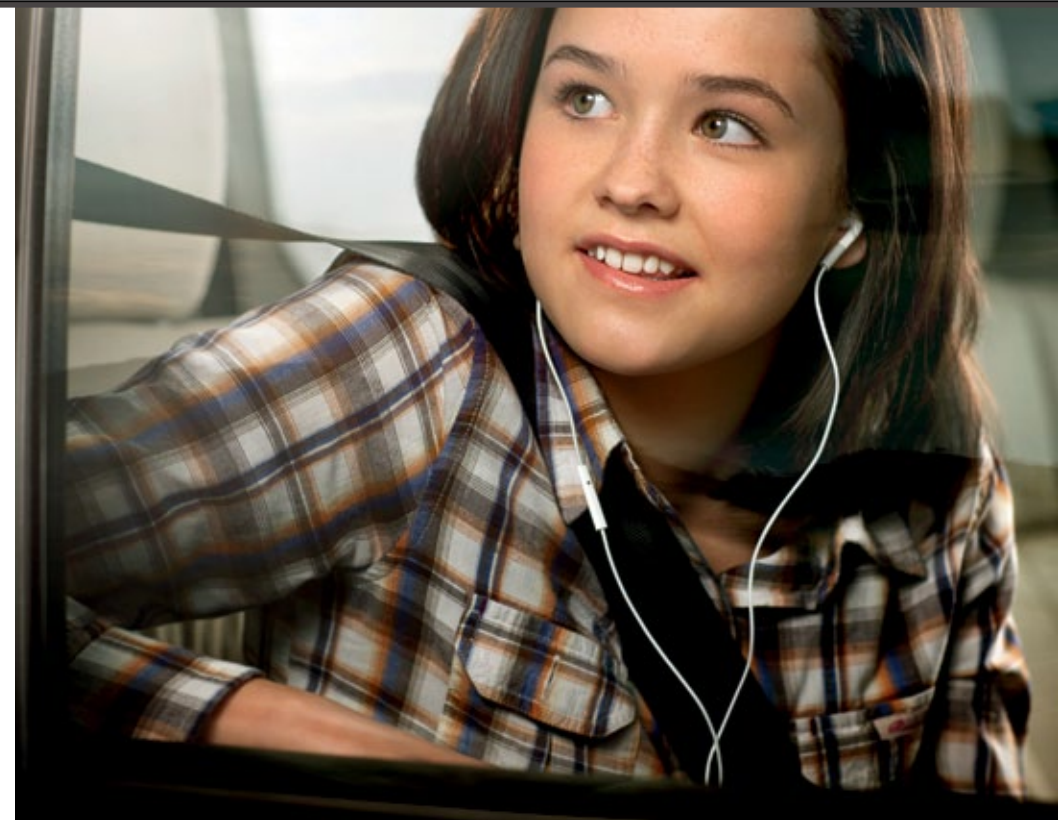
Выходные!



Информационно-развлекательная система Discovery 4 стала еще более совершенной. Теперь все модели оснащаются новой передовой аудиосистемой и схемотехнической архитектурой нового поколения, благодаря которой упрощается подключение к системе внешних устройств. Также предусмотрена новейшая беспроводная технология WhiteFire®, которой легко управлять с помощью сенсорного экрана опциональной развлекательной системы для пассажиров задних сидений.

Теперь любая модель оборудована не менее чем 8 динамиками и цветным дисплеем, а в качестве опций предусмотрены: модуль беспроводного соединения Bluetooth®, возможность подключения iPod®, а также USB-совместимых внешних устройств. Мощность аудиосистемы **harman/kardon**® High Line, оснащенной 11 динамиками, теперь увеличена до 380 Вт вместо 240. В свою очередь новейшая акустическая система класса премиум **harman/kardon**® LOGIC7® с 17 динамиками позволяет украсить поездку потрясающими 825 ваттами пространственного звука безупречного качества.

Чтобы поездка была одинаково увлекательной для всех в автомобиле, информационно-развлекательная система для пассажиров задних сидений, предлагаемая в качестве опции, оборудована пультом дистанционного управления и двумя новыми 8-дюймовыми дисплеями, которые устанавливаются с обратной стороны подголовников передних сидений. Система предоставляет широчайший выбор развлечений: прослушивание аудиокомпакт-дисков через беспроводные наушники, прилагающиеся в комплекте, просмотр DVD-фильмов и цифровых видеофайлов в формате MP4 с USB-совместимых внешних устройств, возможность подключения MP3-проигрывателя, iPod® или игровых приставок.



Discovery 4 оснащается акустической системой класса премиум **harman/kardon® LOGIC7®**, звучание которой идеально настроено и оптимизировано в соответствии с конфигурацией салона автомобиля. Теперь мощность аудиосистемы, состоящей из 17 динамиков, достигает 825 Вт.

В набор системы, оборудованной соединением WhiteFire®, входят два комплекта высококачественных беспроводных стереонаушников с превосходным качеством звучания, которыми совместно с развлекательной системой могут пользоваться пассажиры задних сидений. Система также предоставляет возможность подключить различные переносные устройства: iPod®/MP3-проигрыватель или игровую приставку.

Если Ваш Discovery 4 оборудован навигационной системой с жестким диском, Вам доступно не только проигрывание аудиозаписей форматов DVD Audio и MP3 DVD, но и виртуальный CD-чейнджер. С его помощью Вы можете сохранять на жестком диске до 10 музыкальных альбомов с информацией о каждой композиции без потери качества.

harman/kardon® и **LOGIC7®** являются зарегистрированными торговыми знаками Harman International Industries, Incorporated. iPod® является товарным знаком Apple Inc., зарегистрированным в США и других странах. WhiteFire® является товарным знаком Unwired Technology LLC и любое ее использование компанией Land Rover регулируется лицензионным соглашением. Название и логотип Bluetooth® принадлежат компании Bluetooth SIG, Inc. и любое их использование компанией Land Rover регулируется лицензионным соглашением. Недоступно для использования с системой навигации. За более подробной информацией обратитесь, пожалуйста, к официальному дилеру Land Rover.





Легендарная высокая «командирская» посадка водителя в Discovery 4 дает преимущество улучшенного кругового обзора и позволяет заранее заметить возможные источники потенциальной опасности на дороге, а также помогает при парковке и езде по бездорожью.

«Командирская» посадка придает дополнительное чувство уверенности и контроля, снижая стресс и утомляемость водителя. К тому же удобные органы управления всегда находятся под рукой, а приборная панель предоставляет легко читаемую, наглядную информацию.





Удовольствие от вождения, не требующее усилий. Полноцветный сенсорный экран информационно-развлекательной системы находится в верхней части центральной консоли. С ним управление всеми настройками аудиосистемы и системы навигации существенно упростилось. В результате количество традиционных органов управления уменьшилось, что позволило освободить место для элегантного штриха в дизайне салона – аналоговых часов, которые делают интерьер еще более изысканным. В число опционально устанавливаемых систем входит аудиокомплекс **harman/kardon® LOGIC7®** с функцией пространственного звучания, обеспечивающий исключительное качество звука, способное удовлетворить самого взыскательного меломана.

Центральным элементом приборной панели является 5-дюймовый TFT-экран, отображающий режимы работы основных систем автомобиля, сведения информационно-развлекательной системы и инструкции навигационной системы. Предусмотрены индивидуальные настройки дисплея через удобное меню, органы управления которого находятся на рулевом колесе. А ниже на руле располагаются клавиши управления такими функциями, как круиз-контроль, воспроизведение аудио и телефонная связь.



Discovery 4 отличается непревзойденным уровнем мощности, экономичности и технического совершенства.

Дизельный двигатель SDV6 объемом 3,0 л и мощностью 245 л.с. выполнен из новейших материалов и использует систему параллельно-последовательного турбонаддува для оптимизации производительности, что позволяет развить повышенный крутящий момент на очень низких оборотах. Он является одним из самых совершенных турбодизельных двигателей в мире. Высокотехнологичный 2,7-литровый турбодизельный двигатель TDV6 мощностью 190 л.с. отличается равномерной характеристикой крутящего момента, отличной динамикой и топливной экономичностью благодаря технологии непосредственного впрыска топлива Common Rail® и использованию инновационных материалов.

Бензиновый двигатель V8 объемом 5,0 л и мощностью 375 л.с. отличается великолепными показателями мощности и крутящего момента и выполнен с использованием новейших технологий, что обеспечивает улучшенные ходовые качества. Так, например, в нем использована новая двойная независимая система изменения фаз газораспределения, которая улучшает реакцию силового агрегата на действия водителя и его поведение в сложных дорожных условиях.



ПЕРЕДОВОЙ ТУРБОДИЗЕЛЬНЫЙ ДВИГАТЕЛЬ SDV6 ОБЪЕМОМ 3,0 ЛИТРА использует систему параллельно-последовательного турбонаддува для увеличения давления воздуха, подаваемого в цилиндры двигателя, позволяя впрыскивать больший объем топлива, что повышает мощность и экономичность. Эта двухступенчатая система с двумя турбокомпрессорами позволяет сделать двигатель более послушным и обеспечивает лучшие в своем классе показатели мощности и крутящего момента. На первой ступени установлен турбокомпрессор с изменяемой геометрией, который работает во всём диапазоне оборотов двигателя. В отличие от большинства одноступенчатых систем первая ступень обеспечивает максимальную производительность на частотах вращения до 2500 об/мин. На частотах выше 2500 об/мин подключается второй турбокомпрессор с неизменяемой геометрией, и в результате воздух начинают нагнетать два турбокомпрессора параллельно.

В БЕНЗИНОВЫХ ДВИГАТЕЛЯХ V8 для достижения оптимального соотношения мощности и эффективности, а также минимизации вредных выбросов используется система изменения фаз газораспределения. Приводимые цепью механизмы газораспределения установлены на обоих распределительных валах и обеспечивают как запаздывание, так и опережение фаз. Система переключения профиля кулачков распределительного вала Camshaft Profile Switching (CPS) использует кулачки двух различных профилей, установленные на одном распределительном вале. Система управления двигателем выбирает один из профилей кулачков в зависимости от условий движения или потребности в крутящем моменте: один профиль – для движения на низкой скорости/с низкой нагрузкой на двигатель, второй, с увеличенной высотой подъема клапана, – для высокой скорости/повышенной нагрузки.

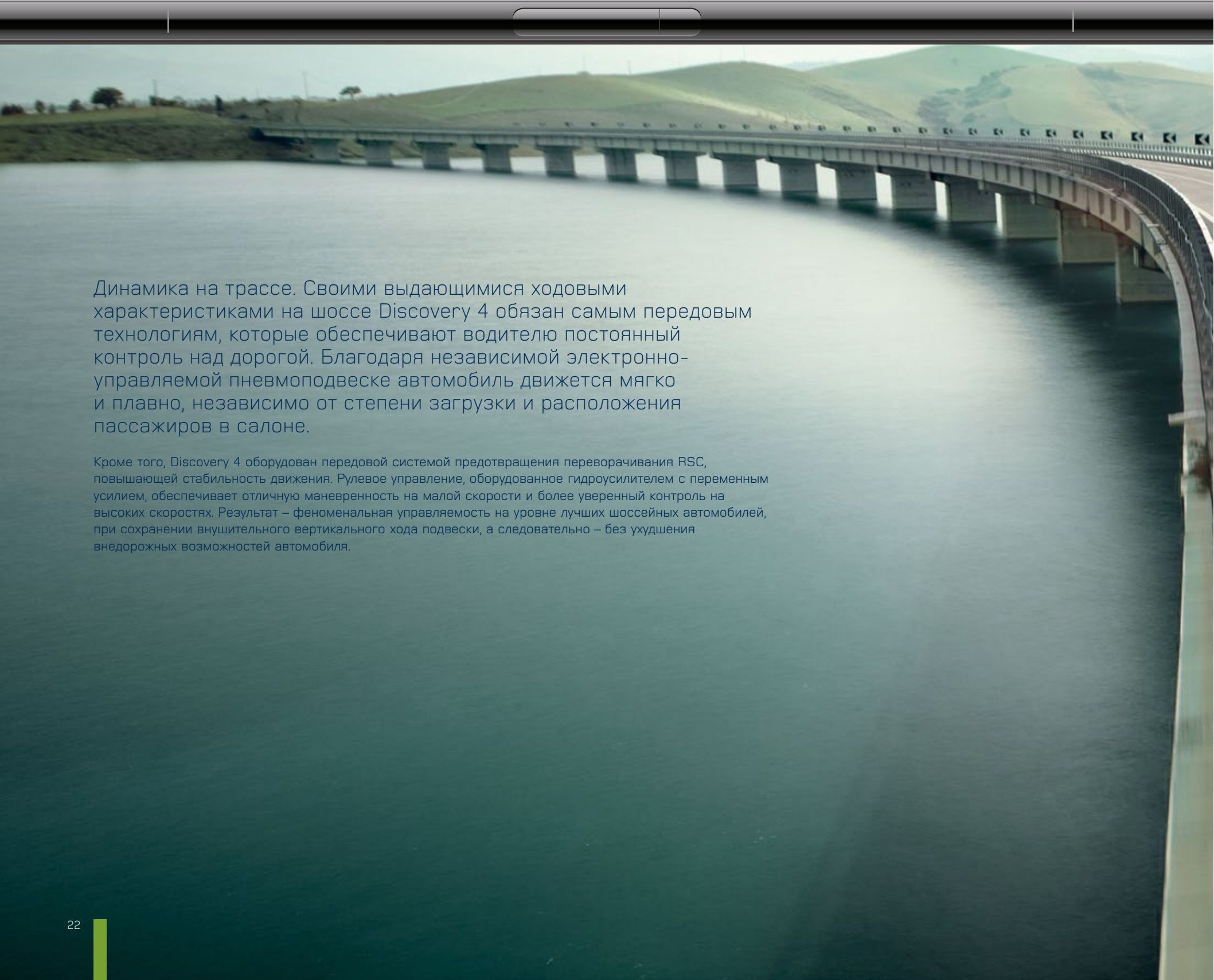
Достижения технологий e_TERRAIN, ориентированных на сокращение выбросов CO₂ и повышение топливной экономичности, позволяют компании Land Rover создавать все более совершенные двигатели. Интеллектуальная система управления электропитанием (IPSM) включает в себя функцию управляемого режима подзарядки Smart Regenerative Charging (SRC), благодаря чему аккумулятор заряжается в те моменты, когда это наиболее целесообразно с точки зрения экономичности. Холостые обороты снижены, а система впрыска дизельного топлива имеет специальный экономичный режим, в котором она сама точно рассчитывает необходимый объем подаваемого топлива.



СИСТЕМЫ ВПРЫСКА ТОПЛИВА НА БЕНЗИНОВОМ И ТУРБОДИЗЕЛЬНОМ ДВИГАТЕЛЯХ

обеспечивают высокую долговечность, отличные показатели сгорания топлива и низкий уровень шума. Прецизионная обработка инжекторов высокого давления гарантирует точный впрыск топлива в камеры сгорания и оптимизирует условия сгорания при движении на крейсерской скорости и во время ускорений. Оба типа двигателей используют стальную топливную рампу высокого давления. Подача топлива к рампе распознается датчиком высокого давления, который контролирует впрыск топлива, регулируя электромагнитный клапан насоса. Данная система впрыска топлива установлена на бензиновом двигателе. Подобная технология также доступна на турбодизельном двигателе.

ИНЖЕНЕРНЫЕ РАЗРАБОТКИ, МЕТОДЫ ПРОЕКТИРОВАНИЯ И ПРОИЗВОДСТВА и использование современных, высокотехнологичных материалов и компонентов. Бензиновые и турбодизельные двигатели обеспечивают оптимальное сочетание динамических характеристик и низких показателей шума, толчков и вибраций. Все двигатели разработаны с учетом специальных требований к автомобилям Land Rover, таких как прочность и долговечность, способность длительно работать в условиях сильной запыленности воздуха, при экстремальных углах наклона и при преодолении бродов.



Динамика на трассе. Своими выдающимися ходовыми характеристиками на шоссе Discovery 4 обязан самым передовым технологиям, которые обеспечивают водителю постоянный контроль над дорогой. Благодаря независимой электронно-управляемой пневмоподвеске автомобиль движется мягко и плавно, независимо от степени загрузки и расположения пассажиров в салоне.

Кроме того, Discovery 4 оборудован передовой системой предотвращения переворачивания RSC, повышающей стабильность движения. Рулевое управление, оборудованное гидроусилителем с переменным усилием, обеспечивает отличную маневренность на малой скорости и более уверенный контроль на высоких скоростях. Результат – феноменальная управляемость на уровне лучших шоссейных автомобилей, при сохранении внушительного вертикального хода подвески, а следовательно – без ухудшения внедорожных возможностей автомобиля.





Короткие передний и задний свесы. Увеличенный дорожный просвет, а также увеличенная производительность турбодизельного двигателя SDV6 объемом 3,0 л гарантируют исключительный внедорожный потенциал Discovery 4, который сочетается с неизменно превосходной маневренностью даже на самых сложных участках. Длинноходовая независимая подвеска способствует отличной артикуляции колес – камни и ухабы останутся практически незамеченными.

Независимая подвеска всех четырех колес, которую каждый владелец Discovery 4 получает уже в базовой комплектации, обеспечивает лучшую в своем классе мягкость хода и отличную управляемость как на дороге, так и в условиях бездорожья, причем количество пассажиров и распределение нагрузки совершенно не сказываются на дорожном просвете. Высота подвески регулируется: в случае необходимости, кузов поднимается на 125 мм при преодолении препятствия, или опускается на 50 мм, чтобы сделать процесс посадки или погрузки комфортнее.



Discovery 4 позволяет двигаться уверенно и безопасно в любых дорожных условиях. Когда Вы включаете систему адаптации к дорожным условиям Terrain Response®, которой оснащается каждый Discovery 4, к Вам на помощь приходит весь более чем 60-летний внедорожный опыт Land Rover 4x4 в сочетании с новейшими динамическими технологиями. Интеллектуальная система управления электропитанием (IPSM) создана в рамках технологической концепции e_TERRAIN, направленной на сокращение выбросов CO₂ и повышение экономичности. Помимо Discovery 4, она используется также на Range Rover и Range Rover Sport и обеспечивает экономию электроэнергии в любом режиме системы Terrain Response®.

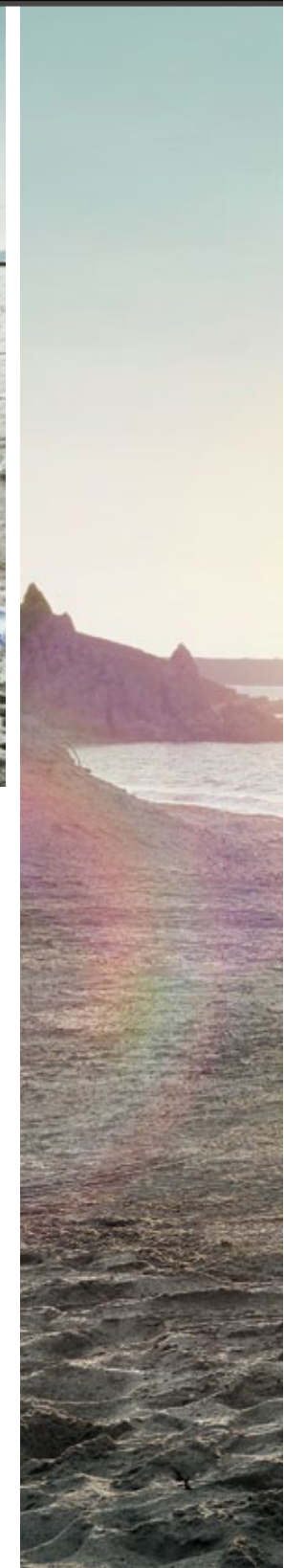


Какими бы ни были дорожные условия, будь то ровный асфальт, трава, гравий, снег, грязь, глубокие рытвины, песок или камни, система Terrain Response® знает, как лучше преодолеть их, что придает водителю уверенность в своих силах. Вам достаточно выбрать нужное положение селектора, и все настройки двигателя, трансмиссии, подвески и контроля сцепления адаптируются к любой дорожной ситуации, обеспечивая максимальную управляемость. В Discovery 4 эта технология сделала еще один шаг вперед и теперь включает в себя функцию плавного ускорения на наклонной поверхности Gradient Acceleration Control (GAC), которая расширяет возможности системы контролируемого движения под уклон HDC. Функция Gradient Acceleration Control (GAC) смягчает последствия резкого ускорения при движении по наклонной поверхности.



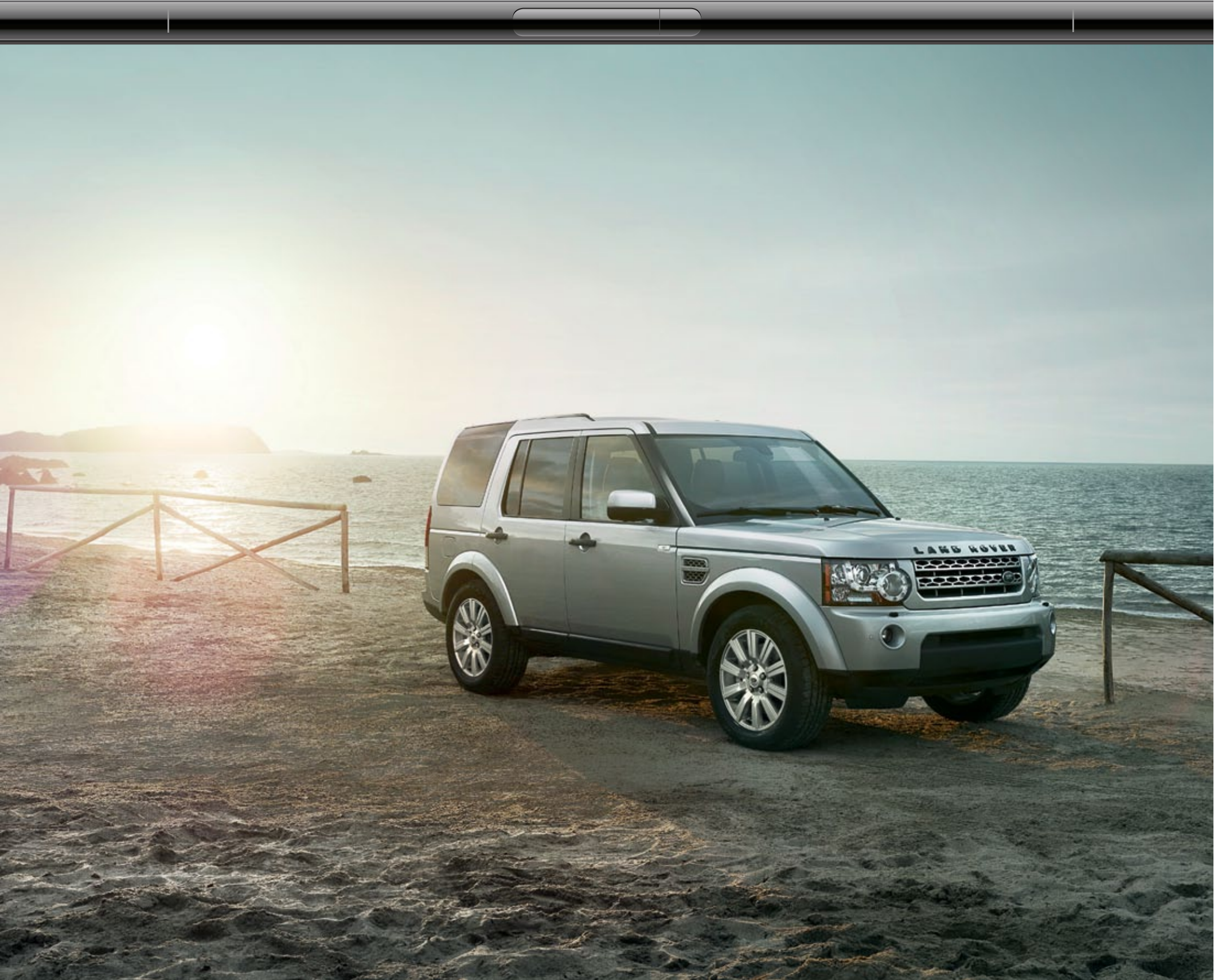
Новым достижением стало внедрение технологии Tow Assist – новейшей системы помощи при движении задним ходом, которая прогнозирует траекторию автомобиля с прицепом при движении задним ходом. Это позволяет водителю более точно маневрировать. Для активации системы предусмотрен соответствующий пункт в меню сенсорного экрана. Система камер, установленных по периметру автомобиля, обеспечивает широкое поле обзора. На изображение накладываются указатели, показывающие расчетную траекторию движения автомобиля и прицепа в зависимости от поворота руля, что помогает водителю совершить идеальный маневр.

Другие системы помощи при движении с прицепом – это Tow Hitch Assist (ТНА), которая позволяет упростить подсоединение прицепа, и Trailer Stability Assist (TSA) – система, распознающая потенциально опасное раскачивание и вибрации прицепа, передающиеся на кузов автомобиля. Система может на время снизить значение крутящего момента двигателя и избирательно подтормаживает колеса, чтобы погасить вибрации и восстановить полную управляемость автомобиля и прицепа.



Discovery 4 – это поистине универсальный автомобиль с широчайшим спектром возможностей.

В его салоне с комфортом разместятся водитель и шесть пассажиров и останется достаточно места для их багажа. Независимо от степени загрузки, расположения пассажиров и наличия прицепа, Discovery 4 с одинаковой легкостью движется по шоссе и проселочной дороге. Дорога может закончиться, но Ваше путешествие – никогда. Отпуск, экспедиция, вылазка на природу – всегда и везде Discovery 4 остается Вашим верным компаньоном.





ФУНКЦИЯ АВТОМАТИЧЕСКОГО ПЕРЕКЛЮЧЕНИЯ ФАР ДАЛЬНОГО СВЕТА (АНВА)* распознает фары/габаритные огни других автомобилей и автоматически отключает дальний свет, пока огни не выйдут за пределы видимости. Система способна отличить огни автомобиля от других источников света.



СИСТЕМА АДАПТИВНОГО ГОЛОВНОГО ОСВЕЩЕНИЯ* улучшает обзор в поворотах и делает вождение в темное время суток проще и безопаснее, смещая направление светового потока в направлении поворота руля, что позволяет лучше осветить все изгибы дороги.



ДИНАМИКА И ТОРМОЖЕНИЕ. Все характеристики оптимизированы для абсолютной уверенности водителя. В результате достигается выдающаяся управляемость, не уступающая показателям шоссейного автомобиля, при сохранении большого хода подвески, а значит – без ущерба для внедорожных характеристик.



КЛАВИШИ УПРАВЛЕНИЯ НА РУЛЕВОМ КОЛЕСЕ. Конструкция рулевого колеса с удобным расположением органов управления информационными функциями и аудиосистемой. Здесь же предусмотрено управление круиз-контролем, телефонной системой и подогревом рулевого колеса, которые являются опцией, в зависимости от комплектации автомобиля.



ПОЛУЧИВШАЯ МНОЖЕСТВО НАГРАД СИСТЕМА АДАПТАЦИИ К ДОРОЖНЫМ УСЛОВИЯМ TERRAIN RESPONSE®, которой оснащается каждый Discovery 4, оптимизирует настройки всех систем автомобиля для движения в любых дорожных и внедорожных условиях, с 5 различными режимами для движения по траве, гравию, песку, грязи и ухабам, а также для медленного преодоления каменистых участков.



ПНЕВМОПОДВЕСКА. Независимая подвеска всех колес с пневмоэлементами позволяет изменять высоту дорожного просвета и, перераспределяя давление, выравнивать положение кузова независимо от загрузки. Дорожный просвет, в случае необходимости, увеличивается на 125 мм при преодолении препятствия, или опускается на 50 мм, чтобы сделать процесс посадки или погрузки комфортнее.

ФУНКЦИЯ ПЛАВНОГО СТАРТА НА НАКЛОННОЙ ПОВЕРХНОСТИ GRADIENT RELEASE CONTROL. Запатентованная система Land Rover работает в комплексе с системой Hill Descent Control (HDC) на таких покрытиях, как камни, гравий и песок, позволяя более уверенно двигаться на склонах. Система активируется при включении первой передачи и при движении задним ходом.



СИСТЕМА СТАБИЛИЗАЦИИ ПРИЦЕПА TRAILER STABILITY ASSIST (TSA). Система, повышающая безопасность и стабильность движения с прицепом. Регистрирует колебания прицепа и гасит их, избирательно подтормаживая соответствующие колеса, чтобы выправить потенциально опасную ситуацию.

СИСТЕМА ПОМОЩИ ПРИ ДВИЖЕНИИ ЗАДНИМ ХОДОМ TOW ASSIST*. Инновационная функция, которая рассчитывает траекторию движения автомобиля с прицепом при движении задним ходом. На сенсорном экране появляется изображение, показывающее водителю расчетную траекторию в зависимости от положения руля. Благодаря высокому расположению камеры заднего вида стала возможной еще одна полезная функция – Tow Hitch Assist (ТНА), которая существенно упрощает подсоединение прицепа.



КАМЕРА ЗАДНЕГО ВИДА СИСТЕМЫ ПОМОЩИ ПРИ ПАРКОВКЕ* (опция за дополнительную плату) показывает изображение позади автомобиля на экране информационно-развлекательной системы. Работает в комплексе с системой помощи при парковке задним ходом. **Система камер кругового обзора** (опция) использует пять скрытых цифровых камер, благодаря которым на цветном сенсорном экране информационно-развлекательной системы отображается практически полный обзор пространства вокруг автомобиля. Система может быть настроена для воспроизведения изображения с одной или нескольких камер. Среди режимов работы – камера заднего вида системы помощи при парковке, круговой обзор, панорамный обзор. Система работает также в режимах Tow Assist и Tow Hitch Assist (ТНА).



ЭЛЕКТРОННЫЙ СТОЯНОЧНЫЙ ТОРМОЗ (EPB). Рычаг рядом с ручкой переключения передач используется для включения или выключения стояночного тормоза задних колес. Потянув его на себя, Вы включаете тормоз, а нажав – выключаете. Когда автомобиль начинает движение, стояночный тормоз отключается автоматически.



КНОПКА ЗАПУСКА/ОСТАНОВКИ ДВИГАТЕЛЯ. Автомобилю, оборудованному системой с дистанционным управлением, не требуется установка смарт-ключа в специальный слот – достаточно иметь его при себе в кармане или сумке. Для запуска двигателя нужно просто нажать на кнопку Start. Опциональная система блокировки/разблокировки без ключа Keyless Entry обеспечивает еще большее удобство. Когда Вы приближаетесь к автомобилю со смарт-ключом, замок двери разблокируется автоматически. Вам остается просто открыть дверь, сесть за руль и нажать кнопку запуска двигателя.

СМАРТ-КЛЮЧ. Новый компактный смарт-ключ обеспечивает удобное управление множеством функций. Кроме того, за счет приятной округлой формы и металлической окантовки его приятно держать в руках.



ПРИБОРНАЯ ПАНЕЛЬ с 5-дюймовым (12,7 см) TFT-экраном для отображения информации аудиосистемы, телефонной книги, системы навигации, а также главных показателей работы систем автомобиля и предупреждающих сигналов.



ПОЛНОЦВЕТНЫЙ СЕНСОРНЫЙ ЭКРАН ИНФОРМАЦИОННО-РАЗВЛЕКАТЕЛЬНОЙ СИСТЕМЫ. Обеспечивает комплексное управление всеми интегрированными системами, такими как навигация, аудио, развлечения, камеры, отображение работы системы полного привода и настроек систем автомобиля.





Основой для уникальных динамических показателей Discovery 4 в любых дорожных условиях является интегрированная в кузов рама (Integrated Body-frame®) – запатентованная разработка компании Land Rover. Благодаря ей обеспечиваются комфорт, плавность хода и превосходные дорожные показатели автомобиля, а также радикально новый уровень управляемости в условиях бездорожья. Помимо этого, автомобиль оснащается антиблокировочной системой тормозов (ABS), системой помощи при экстренном торможении (EBA), которая увеличивает давление в тормозном контуре при резком торможении, и электронной противобуксовочной системой (ETC), которая постоянно поддерживает оптимальный уровень сцепления с дорогой. Автомобиль может оснащаться системой контроля давления в шинах (TPMS)*, которая предупредит водителя, если ее датчики зарегистрируют критически низкое давление воздуха в шинах. Система динамического контроля устойчивости (DSC) и система предотвращения переворачивания (RSC) работают в связке с тормозной системой и компенсируют недостаточный или избыточный поворот руля на виражах, поддерживая устойчивость автомобиля. Общее количество подушек безопасности может достигать до 8. Передние сиденья оснащаются фронтальными и боковыми подушками безопасности. Каждый ряд сидений оснащен боковыми подушками типа «занавес». Устанавливаемая в качестве опции система адаптивного головного освещения улучшает обзор в поворотах и делает вождение в темное время суток проще и безопаснее, смещая направление светового потока вместе с поворотом руля. Опциональная функция автоматического переключения фар дальнего света (AHBA) распознает фары/габаритные огни других автомобилей и автоматически отключает дальний свет, пока огни не выйдут за пределы видимости.

* Система доступна в качестве опции.

ЦВЕТА КУЗОВА



AINTREE GREEN – МЕТАЛЛИК



BALTIC BLUE – МЕТАЛЛИК



BOURNVILLE – МЕТАЛЛИК



INDUS SILVER – МЕТАЛЛИК



IPANEMA SAND – МЕТАЛЛИК



SIBERIAN SILVER – МЕТАЛЛИК



SANTORINI BLACK – МЕТАЛЛИК



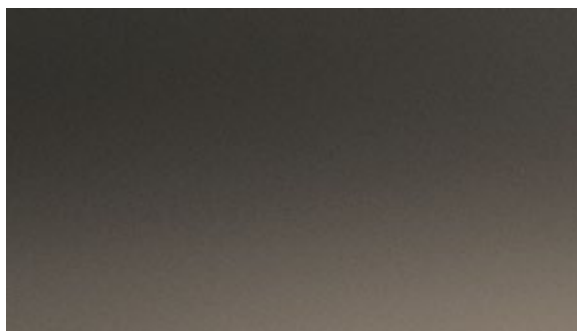
FIRENZE RED – МЕТАЛЛИК



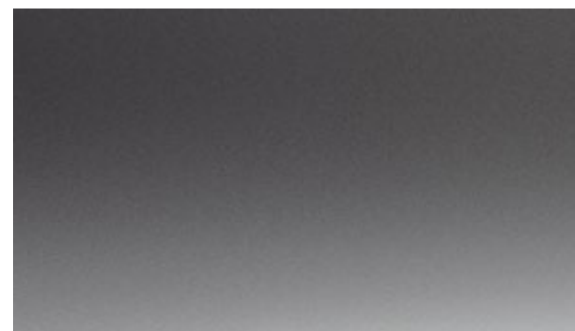
FUJI WHITE – ЭМАЛЬ



MARMARIS TEAL – МЕТАЛЛИК



NARA BRONZE – МЕТАЛЛИК



ORKNEY GREY – МЕТАЛЛИК

Палитра ярких, эффектных цветов кузова теперь включает новые оттенки Aintree Green, Firenze Red, Indus Silver и Orkney Grey. Сочные оттенки представлены в нескольких текстурах: мерцающая хромированная отделка, насыщенные цвета «металлик» и эффектная эмалевая краска Fuji White. Выберите сочетание на свой вкус – создайте неповторимый облик вашего Discovery 4.

Более подробную информацию Вы найдете на сайте www.landrover.ru



Сиденя из **КОЖИ WINDSOR**, цвет **EBONY**.

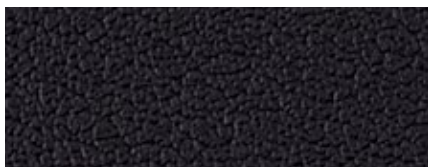
ВАРИАНТЫ ОТДЕЛКИ САЛОНА



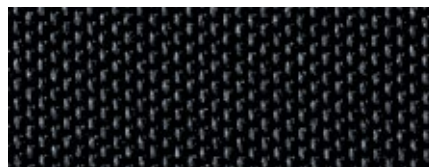
КОЖА ALMOND GRAINED



ТКАНЬ ALMOND



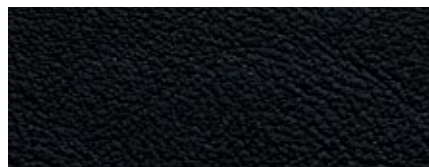
КОЖА EBONY GRAINED



ТКАНЬ EBONY



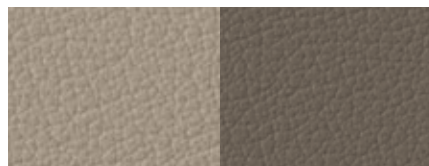
КОЖА WINDSOR, ЦВЕТ ALMOND



КОЖА WINDSOR, ЦВЕТ EBONY



ALMOND/ARABICA

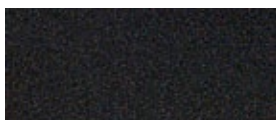


ALMOND/NUTMEG

При заказе салона Almond на выбор предлагается отделка верхней части приборной панели Nutmeg или Arabica и коврики Nutmeg.

ОТДЕЛКА САЛОНА

На выбор предлагаются разнообразные варианты отделки передней панели и верхних элементов дверных панелей.



ОТДЕЛКА МЕТАЛЛИК МЕТЕОР



ОТДЕЛКА ОРЕХОВЫМ ДЕРЕВОМ STRAIGHT GRAIN WALNUT



ОТДЕЛКА ЛАКИРОВАННЫМ ЧЕРНЫМ ДЕРЕВОМ GRAND BLACK LACQUER

Ничто не придаст салону Discovery 4 более полного ощущения престижа и роскоши, чем отделка натуральной кожей Grained или Windsor. Два варианта интерьера, каждый из которых наделяет салон Discovery 4 неповторимой индивидуальностью, это кожа Almond Grained в сочетании с эффектными цветами элементов отделки Nutmeg (бежевый) или Arabica (коричневый) или Ebony Grained. Отлично гармонируют с салоном автомобиля два варианта отделки деревом: лакированным черным деревом (Grand Black Lacquer) либо ореховым деревом (Straight Grain Walnut), которые используются в декоре фрагментов центральной консоли и дверных панелей (отделка деревом входит в базовую комплектацию моделей HSE). Также предлагается тканевое покрытие сидений. Для того чтобы выбранный Вами цвет кузова гармонировал с внутренней отделкой салона Discovery 4, мы разработали целый ряд рекомендуемых сочетаний.

ЦВЕТОВЫЕ СОЧЕТАНИЯ	EBONY	ALMOND/ARABICA	ALMOND/NUTMEG
ЦВЕТА ОТДЕЛКИ СИДЕНИЙ	Ebony	Almond	Almond
КОВРОВОЕ ПОКРЫТИЕ	Ebony	Nutmeg	Nutmeg
ВЕРХНЯЯ ЧАСТЬ ПЕРЕДНЕЙ ПАНЕЛИ	Ebony	Arabica	Nutmeg
ВЕРХНИЕ ДВЕРНЫЕ ВСТАВКИ	Ebony	Almond*	Almond
ДВЕРНЫЕ ВСТАВКИ	Ebony	Almond	Almond

* Для сидений из кожи Grained и Windsor предлагаются верхние части дверных панелей Arabica.

ВАРИАНТЫ ЦВЕТА КУЗОВА

	Aintree Green	<input type="checkbox"/>	<input checked="" type="checkbox"/>	<input checked="" type="checkbox"/>
	Baltic Blue	<input checked="" type="checkbox"/>	<input type="checkbox"/>	<input type="checkbox"/>
	Bournville	<input checked="" type="checkbox"/>	<input checked="" type="checkbox"/>	<input checked="" type="checkbox"/>
	Firenze Red	<input checked="" type="checkbox"/>	<input type="checkbox"/>	<input checked="" type="checkbox"/>
	Fuji White	<input checked="" type="checkbox"/>	<input type="checkbox"/>	<input type="checkbox"/>
	Indus Silver	<input checked="" type="checkbox"/>	<input checked="" type="checkbox"/>	<input type="checkbox"/>
	Ipanema Sand	<input checked="" type="checkbox"/>	<input checked="" type="checkbox"/>	<input checked="" type="checkbox"/>
	Marmaris Teal	<input checked="" type="checkbox"/>	<input type="checkbox"/>	<input checked="" type="checkbox"/>
	Nara Bronze	<input type="checkbox"/>	<input checked="" type="checkbox"/>	<input checked="" type="checkbox"/>
	Orkney Grey	<input checked="" type="checkbox"/>	<input type="checkbox"/>	<input type="checkbox"/>
	Siberian Silver	<input checked="" type="checkbox"/>	<input type="checkbox"/>	<input type="checkbox"/>
	Santorini Black	<input checked="" type="checkbox"/>	<input type="checkbox"/>	<input type="checkbox"/>

Рекомендуемое сочетание Возможное сочетание Такое сочетание невозможно

Комплект сверкающих колесных дисков. Ничто другое не подчеркнет характер автомобиля так же эффектно, как умело подобранный комплект элегантных легкосплавных дисков, дизайн которых разрабатывался индивидуально для каждой версии нового Discovery 4. А для тех, кто хочет еще ярче выразить свою индивидуальность, в качестве опции предусмотрена возможность установки дисков другого дизайна.

Для версий HSE, оснащенных турбодизельным двигателем объемом 3,0 литра или бензиновым двигателем объемом 5,0 литров, разработаны новые 19-дюймовые легкосплавные диски эффектного дизайна. В качестве опции предлагаются новые 20-дюймовые легкосплавные диски с отделкой Gloss Black.





18-дюймовый 5-СПИЦЕВЫЙ
ЛЕГКОСПЛАВНЫЙ ДИСК
Тип и размер шин: 255/60AT



18-дюймовый 10-СПИЦЕВЫЙ
ЛЕГКОСПЛАВНЫЙ ДИСК
Тип и размер шин: 255/60AT



19-дюймовый 7-СПИЦЕВЫЙ
ЛЕГКОСПЛАВНЫЙ ДИСК
Тип и размер шин: 255/55AT



19-дюймовый ЛЕГКОСПЛАВНЫЙ ДИСК
С 7 СДВОЕННЫМИ СПИЦАМИ
Тип и размер шин: 255/55AT



19-дюймовый 10-СПИЦЕВЫЙ
ЛЕГКОСПЛАВНЫЙ ДИСК
Тип и размер шин: 255/55AT



20-дюймовый 5-СПИЦЕВЫЙ
ЛЕГКОСПЛАВНЫЙ ДИСК С ОТДЕЛКОЙ
GLOSS BLACK
Тип и размер шин: 255/50AT



20-дюймовый ЛЕГКОСПЛАВНЫЙ ДИСК
С 10 СДВОЕННЫМИ СПИЦАМИ
Тип и размер шин: 255/50AT



20-дюймовый 5-СПИЦЕВЫЙ
ЛЕГКОСПЛАВНЫЙ ДИСК
С ОТДЕЛКОЙ DIAMOND TURNED*

КОЛЕСНЫЕ ДИСКИ И ШИНЫ

	TDV6 2.7 S	TDV6 2.7 SE	TDV6 2.7 HSE	SDV6 3.0 SE	SDV6 3.0 HSE	V8 5.0 HSE
18-дюймовые 5-спицевые легкосплавные колесные диски – 255/60AT	■	■	□	–	–	–
18-дюймовые 10-спицевые легкосплавные колесные диски – 255/60AT	–	–	■	–	–	–
19-дюймовые 7-спицевые легкосплавные колесные диски – 255/55AT	–	□	□	–	–	–
19-дюймовые легкосплавные колесные диски с 7 сдвоенными спицами – 255/55AT	–	□	□	■	–	–
19-дюймовые 10-спицевые легкосплавные колесные диски – 255/55AT	–	–	–	–	■	■
20-дюймовые 5-спицевые легкосплавные колесные диски с отделкой Gloss Black – 255/50AT	–	□	□	□	□	□
20-дюймовые легкосплавные колесные диски с 10 сдвоенными спицами – 255/50AT	–	□	□	□	□	□
Полноразмерное запасное колесо на легкосплавном диске	□	■	■	■	■	■
Система контроля давления шин (TPMS)	–	□	□	□	□	□

■ Базовая комплектация □ Опция – Недоступно

* Аксессуар – только колесный диск, номер детали – VPLAW0002. Для заказа центрального колпачка Land Rover используйте номер детали LR023301.

Обратите внимание: при выборе автомобилей, оснащенных конкретным комплектом дисков и шин или опциональных шин и дисков, следует принимать во внимание планируемые условия эксплуатации автомобиля. Колеса с увеличенными диаметром и шинами более низкого профиля улучшают внешний вид автомобиля, дают определенные преимущества при скоростной езде и придают автомобилю определенный внешний вид, но больше подвержены повреждениям в условиях бездорожья. Обсудите свои пожелания с Вашим официальным дилером Land Rover при выборе модели и спецификации автомобиля.

ТЕХНИЧЕСКИЕ ХАРАКТЕРИСТИКИ

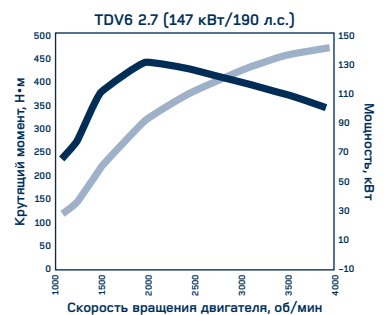
ДВИГАТЕЛЬ, ТРАНСМИССИЯ И ПОДВЕСКА

	TDV6 2.7 S	TDV6 2.7 SE	TDV6 2.7 HSE	SDV6 3.0 S	SDV6 3.0 SE	SDV6 3.0 HSE	V8 5.0 SE	V8 5.0 HSE
6-ступенчатая адаптивная автоматическая коробка передач	■	■	■	■	■	■	■	■
Независимая пневматическая подвеска всех колес с системой адаптации к дорожным условиям Terrain Response®	■	■	■	■	■	■	■	■
Активный задний дифференциал	–	□	□	□	□	□	□	□

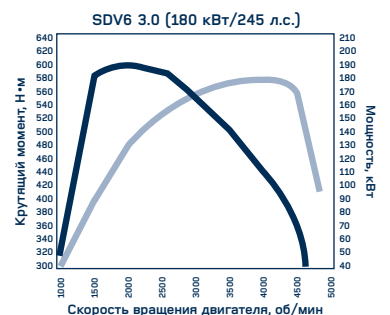
■ Базовая комплектация □ Опция – Недоступно

ТРАНСМИССИЯ

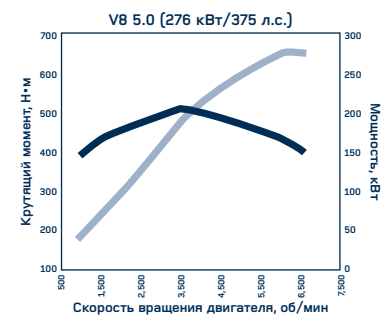
	TDV6 2.7 автомат	SDV6 3.0 автомат	V8 5.0 автомат
Тип трансмиссии	ZF 6HP26	ZF 6HP28	ZF 6HP28
Передаточные отношения (высшая передача раздаточной коробки)			
6-я передача	0,69	0,69	0,69
5-я передача	0,867	0,867	0,867
4-я передача	1,14	1,14	1,14
3-я передача	1,52	1,52	1,52
2-я передача	2,34	2,34	2,34
1-я передача	4,17	4,17	4,17
Передача заднего хода	3,4	3,4	3,4
Главная передача	3,54	3,54	3,54
Раздаточная коробка			
Высшая передача раздаточной коробки	1:1	1:1	1:1
Низшая передача раздаточной коробки	2,93:1	2,93:1	2,93:1



■ Крутящий момент, Н·м ■ Мощность, кВт
 Макс. крутящий момент, Н·м Макс. мощность, кВт
 440 Н·м/1900 об/мин 147 кВт/4000 об/мин



■ Крутящий момент, Н·м ■ Мощность, кВт
 Макс. крутящий момент, Н·м Макс. мощность, кВт
 600 Н·м/2000 об/мин 180 кВт/4000 об/мин



■ Крутящий момент, Н·м ■ Мощность, кВт
 Макс. крутящий момент, Н·м Макс. мощность, кВт
 510 Н·м/3500 об/мин 276 кВт/6500 об/мин

МАКСИМАЛЬНЫЕ СКОРОСТИ ДВИЖЕНИЯ

На высшей передаче раздаточной коробки, км/ч – при движении в режиме Drive без функции CommandShift® или Sport

	TDV6 2.7 л, автомат.	SDV6 3.0 л, автомат.	V8 5.0 л, автомат.
1-я передача	36,99	30	53
2-я передача	67,19	63	107
3-я передача	105,5	101	167
4-я передача	149,21	136	195
5-я передача	180	180	195
6-я передача	180	180	195

На низшей передаче раздаточной коробки, км/ч – при движении в режиме Drive без функции CommandShift® или Sport

1-я передача	12,63	10	18
2-я передача	22,92	22	36
3-я передача	35,98	34	57
4-я передача	50,91	46	75
5-я передача	64,17	62	94
6-я передача	93	88	130

Коэффициент аэродинамического сопротивления (Cd) 0,41 (0,40 на 235/70R17)

ТОРМОЗНАЯ СИСТЕМА

Характеристики	TDV6 2.7	SDV6 3.0	V8 5.0
Размер передних тормозных дисков (мм)	317	360	360
Тип	Вентилируемые тормозные диски	Вентилируемые тормозные диски	Вентилируемые тормозные диски
Размер задних тормозных дисков (мм)	325	350	350
Тип	Вентилируемые тормозные диски	Вентилируемые тормозные диски	Вентилируемые тормозные диски
Стояночная тормозная система	Duo Servo	Duo Servo	Duo Servo

БЕЗОПАСНОСТЬ

	Все модификации
Система предотвращения переворачивания (RSC)	■
Фронтальные подушки безопасности для водителя и переднего пассажира	■
Боковые подушки безопасности для водителя и переднего пассажира	■
Боковые подушки безопасности и подушки занавесочного типа (1, 2 и 3-й* ряды сидений)	■
Дублирующий стоп-сигнал	■
Система динамического контроля устойчивости (DSC)	■
Электронный стояночный тормоз (EPB)	■
Система помощи при экстренном торможении (EBA)	■
Четырехканальная антиблокировочная тормозная система ABS для любых дорог с вентилируемыми дисковыми тормозами	■

■ Базовая комплектация □ Опция – Недоступно *3-й ряд только в 7-местном исполнении

РУЛЕВОЕ УПРАВЛЕНИЕ

	Характеристики	Все модификации
Тип		Реечное, с усилителем
Регулируемая по высоте рулевая колонка в стандартной комплектации	Число оборотов от упора до упора	3,32
Диаметр разворота	Между бордюрами Между стенами	11,45 м 11,8 м



ТЕХНОЛОГИЯ БЕСПРОВОДНОЙ СВЯЗИ WHITEFIRE® позволяет пассажирам на задних сиденьях подключить беспроводные наушники к развлекательной системе, доступной в качестве опции. Порт WhiteFire® скрыт под обивкой потолка салона.



БЕСПРОВОДНЫЕ НАУШНИКИ. Новые беспроводные наушники WhiteFire® обеспечивают отличное качество звука и предназначены для подключения к развлекательной системе для пассажиров задних сидений.



НОВАЯ АВТОМОБИЛЬНАЯ РАЗВЛЕКАТЕЛЬНАЯ СИСТЕМА. На выбор предоставляются два варианта развлекательной системы, которые обеспечивают еще более высокое качество звука. 11 динамиков обеспечивают непревзойденное качество звучания 380-ваттной аудиосистемы **harman/kardon®**. Число динамиков аудиосистемы **harman/kardon® LOGIC7® Premium** увеличено с 14 до 17, а мощность ее звучания выросла с 480 до 825 Вт. Управление аудиосистемой осуществляется при помощи сенсорного экрана, установка которого больше не требует наличия навигационной системы.



РАЗВЛЕКАТЕЛЬНАЯ СИСТЕМА ДЛЯ ПассаЖИРОВ ЗАДНИХ СИДЕНИЙ*. Пассажиры задних сидений могут независимо друг от друга просматривать фильмы на DVD или пользоваться переносными игровыми приставками благодаря развлекательной системе с двумя экранами, предлагаемой в качестве опции. Предусмотрена также возможность прослушивать звуковое сопровождение через индивидуальные беспроводные наушники WhiteFire® или опциональную аудиосистему **harman/kardon® LOGIC7®**, создающую невероятно реалистичное пространственное звучание.

Дополнительные беспроводные наушники WhiteFire® (не показаны) LR028886



ИНТЕРФЕЙС ДЛЯ ПОДКЛЮЧЕНИЯ ПЕРЕНОСНЫХ АУДИОУСТРОЙСТВ позволяет подключить iPod® к информационно-развлекательной системе автомобиля. Кнопки аудиосистемы позволяют управлять всеми функциями iPod®, включая перемотку и поиск по трекам. USB-разъем позволяет подключить MP3-плеер или флеш-карту.

iPod® является товарным знаком компании Apple Inc., зарегистрированным в США и других странах.



НАВИГАЦИОННАЯ СИСТЕМА С ЖЕСТКИМ ДИСКОМ HDD.

Увеличенная скорость доступа к данным, обновленная графика и дисплей. Для автомобилей, оборудованных жестким диском, также **доступны дополнительные опции**: теперь можно не только проигрывать аудиозаписи в форматах DVD Audio или MP3 DVD, но и пользоваться виртуальным CD-чейнджером. С его помощью можно сохранять на жестком диске до 10 музыкальных альбомов с информацией о каждой композиции без сжатия и потери качества.



ПРОЗРАЧНАЯ КРЫША ALPINE ROOF. Панорамным видом, который открывается через прозрачную крышу Discovery 4, могут наслаждаться даже пассажиры заднего ряда сидений. В качестве опции для Discovery 4 предлагается стеклянная крыша Alpine*, благодаря которой салон наполняется светом и ощущением простора. Стекло с солнцезащитным покрытием и солнцезащитные шторы предохраняют салон от перегрева.



САЛОН. До 7 взрослых человек с полным комфортом могут разместиться в салоне Discovery 4. Для каждого пассажира предусмотрено полноразмерное сиденье, расположенное по ходу движения и предоставляющее достаточное пространство для ног. Широко открывающиеся двери обеспечивают удобство посадки. Возможность независимо раскладывать и убирать любое из сидений предоставляет полную свободу компоновки пространства салона.



СИСТЕМА TIMED CLIMATE с функцией дистанционного включения обогрева доступна в базовой комплектации во всех модификациях с турбодизельным двигателем. Она позволяет прогреть двигатель, направляя при этом часть тепла в салон. Система также обеспечивает приток свежего воздуха извне, что полезно, например, в таких случаях, когда Вы оставляете автомобиль припаркованным на солнцепеке. Систему Timed Climate можно запрограммировать на каждый день недели с помощью сенсорного экрана. Отдельно предлагается пульт дистанционного управления.



ЭЛЕКТРОПРИВОДНЫЕ РЕГУЛИРОВКИ СИДЕНИЙ. Доступны в базовой комплектации для версий HSE. Обеспечивают водителю более удобную посадку и улучшенную поддержку.

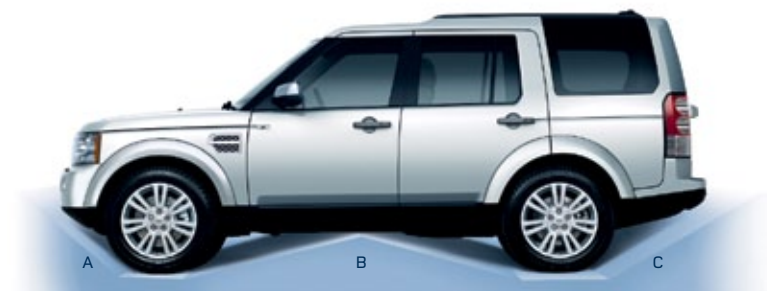
ГАБАРИТНЫЕ РАЗМЕРЫ И ХОДОВЫЕ ХАРАКТЕРИСТИКИ



Дорожный просвет
Дорожный просвет до 310 мм
(при наличии пневмоподвески)
Стандартная высота подвески 185 мм



Глубина брода
Максимальная глубина преодолеваемого водного препятствия 700 мм
(только с пневмоподвеской)
Стандартная глубина преодолеваемого водного препятствия 600 мм



Углы преодоления препятствий
При максимально поднятом кузове в режиме внедорожной езды (при наличии пневмоподвески)

A
Угол въезда
36,2°

B
Угол продольной
проходимости
27,3°

C
Угол съезда
29,6°



Максимальный объем багажного отделения со сложенными сиденьями 2-го ряда



Максимальный объем багажного отделения при установленных сиденьях 2-го ряда

Салон
Высота салона над сиденьями, мм
1-й ряд 1020 (1027 при установке прозрачной крыши Alpine)
2-й ряд 1043 (1076 при установке прозрачной крыши Alpine)
3-й ряд 983 (1018 при установке прозрачной крыши Alpine)

Пространство для ног, мм
1-й ряд 1078
2-й ряд 955
3-й ряд 923

Ширина салона на уровне плеч, мм
1-й ряд 1503
2-й ряд 1499
3-й ряд 1087

Размеры багажного отделения
Длина при установленных сиденьях, мм
1-й ряд 1950 7 мест (1831 5 мест)
2-й ряд 1124 7 мест (1108 5 мест)
3-й ряд 338 7 мест

Ширина, мм
1235 (1146 между колесными арками)

Высота, мм
1027 (1058 при установке прозрачной крыши Alpine)

Объем багажного отделения при установленных сиденьях, л
1-й ряд 2558 7 мест (2476 5 мест)
2-й ряд 1192 7 мест (1260 5 мест)
3-й ряд 280 7 мест

ТЯГОВО-СКОРОСТНЫЕ И ВЕСОВЫЕ ХАРАКТЕРИСТИКИ

Ширина 2022 мм при сложенных зеркалах, 2176 мм с зеркалами



Колея задних колес 1612,5 мм



Колесная база 2885 мм



Колея передних колес 1605 мм



Длина 4829 мм

Минимальная высота, мм

Варианты крыши

Фиксированная крыша

Прозрачная крыша Alpine roof

С открытым люком

С багажными брусками

С телефонной антенной (крыша Alpine roof)

Пневматическая подвеска
(в режиме посадки)

1837

1832

1870

1841

1888

ВЕСОВЫЕ ХАРАКТЕРИСТИКИ, кг

	TDV6 2,7 л, автомат.	SDV6 3,0 л, автомат.	V8 5,0 л, автомат.
Снаряженная масса автомобиля	2486	2583	2548
Полная масса автомобиля	3240	3240	3240
Максимальная нагрузка на передний мост	1450	1450	1450
Максимальная нагрузка на задний мост	1855	1855	1855
Буксировка			
Максимальная буксируемая масса (буксировочные приспособления предлагаются в качестве опции)	3500	3500	3500
Масса прицепа, не оснащенного тормозами	750	750	750
Максимальная масса автомобиля с прицепом (GTW)	6740	6740	6740

ТЯГОВО-СКОРОСТНЫЕ ХАРАКТЕРИСТИКИ И РАСХОД ТОПЛИВА

	TDV6 2,7 л, автомат.	SDV6 3,0 л, автомат.	V8 5,0 л, автомат.
Максимальная скорость, км/ч	180	180	195
Разгон от 0 до 100 км/ч	12,7	9,6	7,9
Расход топлива			
Городской цикл, л/100 км	13,1	11,2	19,8
Загородный цикл, л/100 км	8,5	8,3	10,7
Смешанный цикл, л/100 км	10,2	9,3	14,1
Выбросы CO ₂ , г/км	270	244	328
Уровень шума, дБ	73,0	72,0	70

Показатели расхода топлива: указанные данные по топливной экономичности не являются гарантией того, что расход топлива конкретного экземпляра автомобиля будет соответствовать приведенным значениям. Автомобили не подвергаются индивидуальному тестированию, и поэтому неизбежны некоторые различия показателей для конкретных автомобилей одной и той же модели. Одной из причин этого может быть то, что в конструкцию автомобиля могут вноситься отдельные изменения. Кроме того, на расход топлива влияют манера вождения и дорожные условия, а также интенсивность эксплуатации автомобиля.

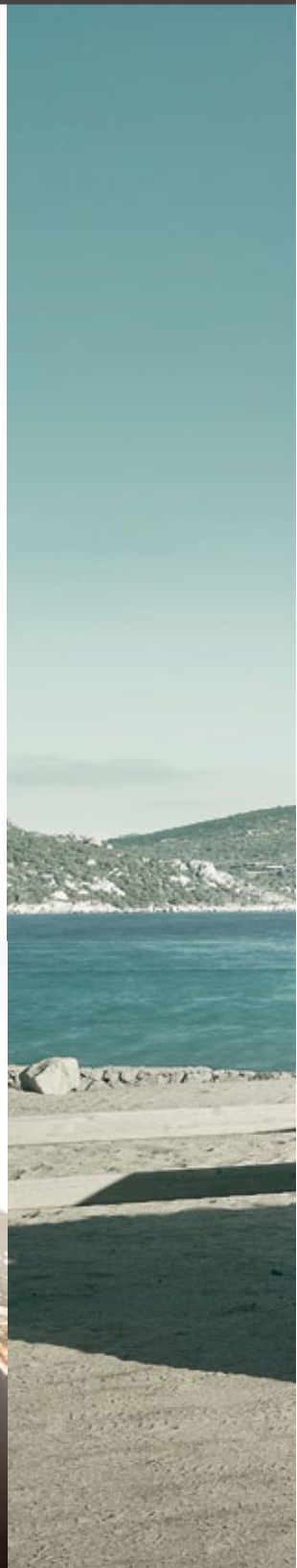
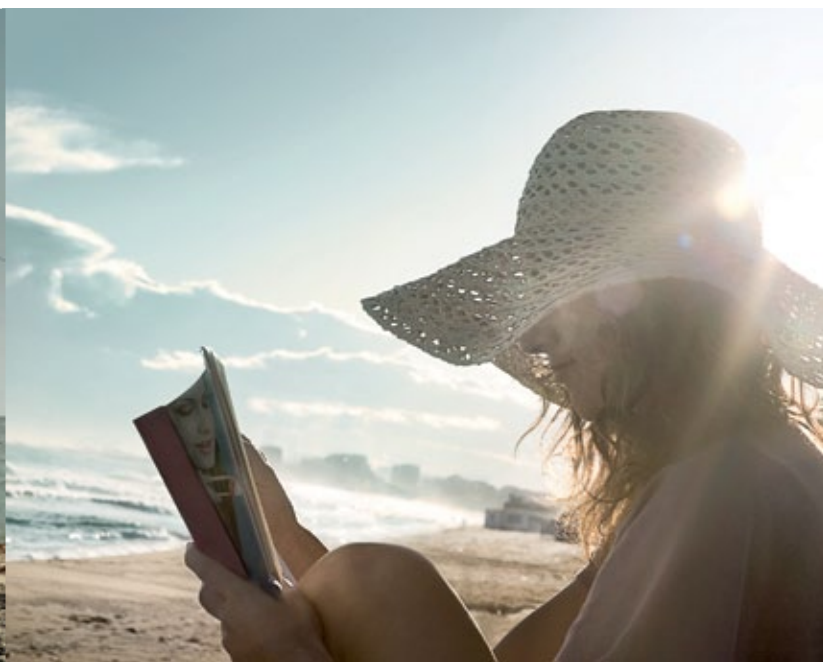
АКСЕССУАРЫ

Возможности Discovery 4 позволяют ему с одинаковой уверенностью преодолевать любые препятствия и расстояния. Однако, поскольку у каждого автовладельца свой собственный стиль жизни и свои предпочтения, мы создали широкий ассортимент аксессуаров для Discovery 4. С ними Ваш автомобиль станет еще более стильным, практичным и универсальным. Важно отметить, что любой аксессуар можно приобрести как вместе с автомобилем, так и в любое время после его покупки. Сертифицированные аксессуары Land Rover соответствуют таким же высоким стандартам качества, как и наши автомобили.

Более подробную информацию Вы найдете на сайте www.landrover.ru

Автомобиль на иллюстрации справа оснащен фиксированными боковыми подножками, защитными решетками для фар и фонарей, полноразмерными рейлингами на крышу с отделкой Black, поперечными перекладинами с отделкой Bright, багажным боксом с отделкой Gloss Black, боковыми молдингами со вставкой Bright и 20-дюймовыми 5-спицевыми легкосплавными дисками с отделкой Diamond Turned.

Данные о продукции, касающиеся номера аксессуара, его внешнего вида, характеристик, габаритов, массы следует рассматривать как приблизительные. Отсутствие ошибок не гарантируется. За более подробной информацией об аксессуарах и их наличии обращайтесь к официальному дилеру Land Rover.





АКСЕССУАРЫ ДЛЯ КУЗОВА



Дневные фары*
VPLAV0066

С каждой стороны бампера встроены четыре светодиодные фары. Они повышают безопасность движения, помогая другим водителям и пешеходам вовремя заметить Ваш автомобиль. Для автомобилей начиная с 2010 модельного года.



Защита передних фар
VPLAP0008



Защита задних фонарей
VPLAP0009



Передние брызговики
CAS500010PCL



Задние брызговики
VPLAP0017



Легкосплавные диски, представленные на стр. 39, могут быть доступны в качестве аксессуара. Дополнительную информацию Вы можете получить у официального дилера Land Rover.



Колесные цепи противоскольжения
LR005737

Подходят для колесных дисков и шин 255/60 R18, 255/55 R19, 255/50 R20. Устанавливаются только на передние колеса.



Пылезащитные вентильные колпачки (комплект из 4 штук)
Land Rover – LR027560
Union Jack (цветные)
(не показаны) – LR027664
Union Jack (черные)
(не показаны) – LR027666



Комплект накладок на зеркала с отделкой Bright
Верхние – VPLMB0041

Комплект накладок на зеркала с отделкой Silver Noble
Верхние (не показаны) – VPLSB0086



Рифленая накладка на задний бампер из нержавеющей стали
LR006874



Выносной воздухозаборник
VPLAP0018 – Не устанавливается на модели с 5-литровым бензиновым двигателем LR-V8. Для установки на модели с 3-литровым двигателем LR-SDV6 требуются дополнительные детали:
Шланг LR013711
Патрубок PHD000714



Передняя защита
VPLAP0022
Изготовлена из мягкого на ощупь полиуретана, совместима с электролебедкой. Фары дальнего света не входят в комплект.



Комплект дополнительных фар дальнего света
VPLAV0019
Мощные галогенные фары дальнего света с крышками. Требуются дополнительные крепления. Не совместимы с электролебедкой (VUB501471)



Крепления для фар дальнего света
Пара – непосредственно к бамперу VPLAV0020
Пара для использования с передней защитой VPLAV0021

АКСЕССУАРЫ ДЛЯ КУЗОВА



Фиксированные боковые подножки
VPLAP0035



Боковые защитные трубы, нержавеющая сталь
VTD500020

Боковые защитные трубы, черная сталь
(не показаны) VTD500010



Комплект накладок из нержавеющей стали
Включает молдинги нижней части дверей и накладку на дверь багажного отделения.
VPLAB0044



Боковые молдинги со вставкой Bright
VPLAP0013

Боковые молдинги без вставки Bright
(не показаны) VPLAP0012

АКСЕССУАРЫ ДЛЯ ТРАНСПОРТИРОВКИ И БУКСИРОВКИ



Съемное буксировочное приспособление*
KNB500070

Оборудовано замком. Легко снимается. 50-миллиметровая шаровая опора, высота 400 мм от поверхности земли. Максимальная допустимая масса буксируемого прицепа 3500 кг (максимальная допустимая вертикальная нагрузка на крюк 150 кг).



Регулируемое по высоте буксировочное приспособление*
LR007484 – 50-миллиметровая шаровая опора. Три уровня высоты. Самый низкий – 350 мм от поверхности земли. Самый высокий – 500 мм от поверхности земли. Максимальная допустимая масса буксируемого устройства 3500 кг (максимальная допустимая вертикальная нагрузка на крюк 150 кг).



Защита рулевых тяг (версия без лебедки)
VPLAP0024

Защита рулевых тяг* (версия для лебедки)
(показана ниже) VPLAP0025



Комбинированная шаровая опора/захват*

RTC8159 – Шаровая опора диаметром 50 мм в сочетании с захватом расширяет возможности буксировки. Устанавливается только на высоту 450 мм (от уровня земли) – среднее положение шаровой опоры регулируемого по высоте буксировочного приспособления. Максимальная допустимая масса буксируемого прицепа 3500 кг (максимальная допустимая вертикальная нагрузка на крюк 150 кг).

Контейнер для хранения съемного буксировочного приспособления (не показан) LR020002 – Скрытый отсек для хранения. Только для 7-местных модификаций.

Наклейка Tracking Target*

(не показана) LR021589 – Дополнительная наклейка, требуемая для автомобилей, оборудованных опциональной системой камер кругового обзора и системой помощи при буксировке Tow Assist.



Электрические разъемы типов N и S**

VPLAT0011
Обеспечивают электропитание для задних габаритных огней и внутреннего освещения прицепа. Поставляются комплектом. Совместимы с панелью световой сигнализации (STC8153).



13-контактные разъемы**
VPLAT0012

Разъемы европейского стандарта обеспечивают питание для задних габаритных огней и внутреннего освещения прицепа. Не совместимы с панелью световой сигнализации.



Электралебедка†
VUB501471

Максимальная допустимая нагрузка 4300 кг. Когда не используется, закрывается чехлом (входит в комплект). Подключаемый пульт дистанционного управления позволяет управлять устройством с безопасного расстояния до 3,6 м. Совместима с передней защитой (VPLAP0022).

Комплект аксессуаров для лебедки
(не показан) STC53202

Включает буксировочный трос, обводной блок, 2 крюка, перчатки и сумку для хранения.

* Требуется только для автомобилей с опциональной системой помощи при буксировке Trailer Assist.

** **Примечание:** данные аксессуары не подходят для фургонов, автоприцепов и панелей световой сигнализации с установленными светодиодными задними фонарями.

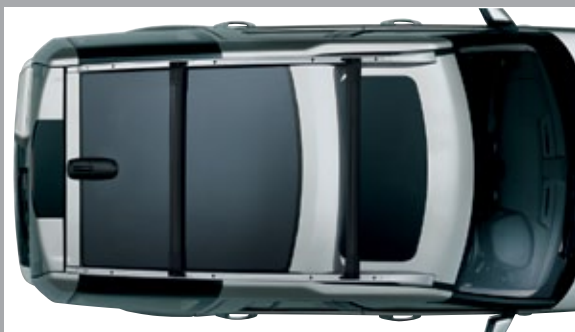
† Защита рулевых тяг не входит в комплект.

АКСЕССУАРЫ ДЛЯ ТРАНСПОРТИРОВКИ И БУКСИРОВКИ



Комплект стандартных рейлингов на крышу – отделка Bright*
CAP500090

Комплект стандартных рейлингов на крышу – черная отделка Black*
(не показан) CAB500120PVJ



Комплект удлиненных рейлингов на крышу – отделка Bright*
VPLAR0075

Поперечные перекладины не входят в комплект.

Комплект удлиненных рейлингов на крышу – отделка Black*
(не показан) VPLAR0074



Экспедиционный багажник на крышу*
CAM500021PMA

Автомобиль должен быть оснащен комплектом стандартных рейлингов на крышу CAB500120PVJ/CAP500090. Высота автомобиля с установленными перекладинами составляет 2100 мм, грузоподъемность 54,3 кг†.



Багажный контейнер*
VPLVR0062

Черная глянцевая отделка Gloss Black. Открывается с обеих сторон. Оборудован замком. Внешние размеры: длина 1750 мм, ширина 820 мм, высота 450 мм. Объем 440 литров. Грузоподъемность 75 кг†.



Спортивный контейнер*
VPLVR0061

Черная глянцевая отделка Gloss Black. Имеет два варианта установки – может открываться как со стороны водителя, так и со стороны пассажира. Снабжен системой внутренних фиксаторов для лыж или других длинных предметов. Оборудован замком. Внешние размеры: длина 2060 мм, ширина 840 мм, высота 340 мм. Объем 420 литров. Грузоподъемность 75 кг†.



Решетка для багажа*
LR006848

Грузоподъемность 62,6 кг†.

Комплект поперечных перекладин – отделка Bright Silver
VPLAR0001

Предусмотрена регулировка для фиксации всех аксессуаров Land Rover, устанавливаемых на крышу. Когда не используются, легко снимаются. Оборудованы замком. Высота автомобиля с установленными перекладинами составляет 1980 мм. Грузоподъемность 71,8 кг. Для установки перекладин автомобиль должен быть оснащен рейлингами на крышу в стандартной комплектации или отдельным комплектом рейлингов CAB500120PVJ (не показаны)/CAP500090/LR006442/VPLAR0074 (не показаны).



Багажник для водноспортивного снаряжения*

LR006846

Вмещает одну доску для серфинга или парусную доску и мачту. Альтернативный вариант – одно каноэ или каяк. Грузоподъемность 45 кг†.



Набор петель для крепления*

VUB503160

Шесть дополнительных точек крепления для использования с Т-разъемами на перекладинах.



Лестница для доступа на крышу

AGP780020



Багажник для лыж и сноуборда*

LR006849

Вмещает четыре пары лыж или два сноуборда. Оснащен подвижными направляющими для удобства погрузки. Оборудован замком. Грузоподъемность 36 кг†.



Стропа для крепления багажа

CAR500010

Нейлоновая стропа для фиксации багажа на перекладинах и решетке для багажа. Длина 5 м, ширина 20 мм. Поставляется отдельно.



Устройство для перевозки двух велосипедов, устанавливаемое сзади

VPLVR0067 (не показано)

VPLVR0066 – RHD

Устройство для перевозки трех велосипедов

VPLVR0069 (не показано)

VPLVR0068 – RHD (не показано)

Совместимо как со съемным, так и с регулируемым по высоте буксировочным приспособлением. Не допускает одновременную буксировку прицепа.

Дополнительную информацию о велосипедах Land Rover можно найти на сайте www.2x2worldwide.com



Панель световой сигнализации**

STC8153

4-метровый кабель подключается к электроразъему типа N.

АКСЕССУАРЫ ДЛЯ САЛОНА



Перегородка для багажного отделения

VUB501170

Легко снимается. Крепление груза соответствует европейским нормативам. Может использоваться с ковриком для багажного отделения (LR006401), защитным покрытием багажного отделения (EBF500080), а также со стандартной шторкой багажного отделения.



Разделительная решетка для багажного отделения

EOH500040 – Позволяет перевозить домашних животных отдельно от багажа. Внешняя калитка с одной стороны запирается. Используется только вместе с перегородкой для багажного отделения. Может устанавливаться с ковриком для багажного отделения (LR006401) и защитным покрытием багажного отделения (EBF500080). Не совместима со стандартной шторкой багажного отделения.



Гибкое защитное покрытие для багажного отделения

VPLAS0002

Прочная ткань защищает багажное отделение до уровня окон. Покрывает дно багажного отделения со сложенными сиденьями второго ряда. Поставляется в комплекте с перчатками.



Защитное покрытие багажного отделения

EBF500010

Не совместимо с перегородкой для багажного отделения. EBF500080

Совместимо с перегородкой и разделительной решеткой для багажного отделения.



Коврик для багажного отделения

LR006401

Влагонепроницаемый, противоскользящий, с высоким краем для удерживания грязи.



Рифленые накладки на пороги из нержавеющей стали

EBN500041

Покрытие для передних и задних дверных порогов.



Комплект резиновых ковриков
LR006238

Резиновые коврики для сидений третьего ряда
(не показаны) EAH500100PMA



Комплект ковриков класса премиум
Плотные коврики с водонепроницаемой изнанкой.
Ebony – VPLAS0023PVJ



Набор удерживающих приспособлений для багажа
VUB503130
Используется с петлями для крепления багажа. Включает в себя напольную сетку и две стропы с фиксаторами. Длина стропы около 2 м.



Комплект ковриков класса премиум
Плотные коврики с водонепроницаемой изнанкой.
Nutmeg – VPLAS0023SVB

ДОРОЖНЫЕ АКСЕССУАРЫ

Электрическая сумка-холодильник
(не показана) VUP100140L
Питание от дополнительного 12-вольтового разъема. Температура контролируется термостатом. Внутренняя поверхность легко очищается. Высота 380 мм, длина 380 мм, ширина 220 мм. Объем 14 литров.

Солнцезащитный экран для лобового стекла
(не показан) VPLFY0068
Отражает солнечные лучи, чтобы сохранить в салоне автомобиля приятную прохладу.

Комплект запасных ламп
(не показан) VPLAV0018

Треугольный знак аварийной остановки
(не показан) KCC500021

Буксировочный трос
(не показан) STC8919AA
Включает сумку для хранения, которая может крепиться к тросу в качестве предупредительного флажка. Максимальный допустимый вес буксируемого устройства 3000 кг.

АКСЕССУАРЫ ДЛЯ САЛОНА



Переносное кресло для новорожденных BABY-SAFE plus II*
VPLMS0007 – Для детей весом до 13 кг (приблизительно до 12–15 месяцев). Включает навес, защищающий от ветра и солнечных лучей. Чехол с мягкой подкладкой допускает машинную стирку. Может устанавливаться с 3-точечным ремнем безопасности или креплением BABY-SAFE ISOFIX Base VPLMS0008.



Крепление BABY-SAFE ISOFIX Base*
VPLMS0008



Детское кресло Duo Plus*
LR006637 – Для детей весом от 9 до 18 кг (приблизительно от 9 месяцев до 4 лет). Регулируемые по высоте ремни и подголовник. Чехол с мягкой подкладкой допускает машинную стирку. Устанавливается лицом по ходу движения на заднем сиденье. Крепления ISOFIX позволяют зафиксировать кресло при помощи точек крепления, расположенных в салоне.



Водонепроницаемые чехлы на сиденья

Пара для передних сидений**
Almond – VPLAS0130SVA
Для сидений с DVD-экранами в подголовниках

Пара для передних сидений**
Almond – VPLAS0131SVA
(не показаны)

Для задних сидений – 5-местный вариант 35/30/35**
(не показаны)
Almond – VPLAS0132SVA

Комплект для задних сидений – 5-местный вариант 65/35**
(не показаны)
Almond – VPLAS0133SVA

Комплект для задних сидений и третьего ряда, 7-местная модификация**
(не показаны)
Almond – VPLAS0134SVA



Водонепроницаемые чехлы на сиденья

Пара для передних сидений**
(не показаны)
Ebony – VPLAS0130PVJ

Для сидений с DVD-экранами в подголовниках
Пара для передних сидений**
Ebony – VPLAS0131PVJ

Для задних сидений – 5-местный вариант 35/30/35**
(не показаны)
Ebony – VPLAS0132PVJ

Комплект для задних сидений – 5-местный вариант 65/35**
(не показаны)
Ebony – VPLAS0133PVJ

Комплект для задних сидений и третьего ряда, 7-местная модификация
(не показаны)
Ebony – VPLAS0134PVJ



Детское кресло KID plus*

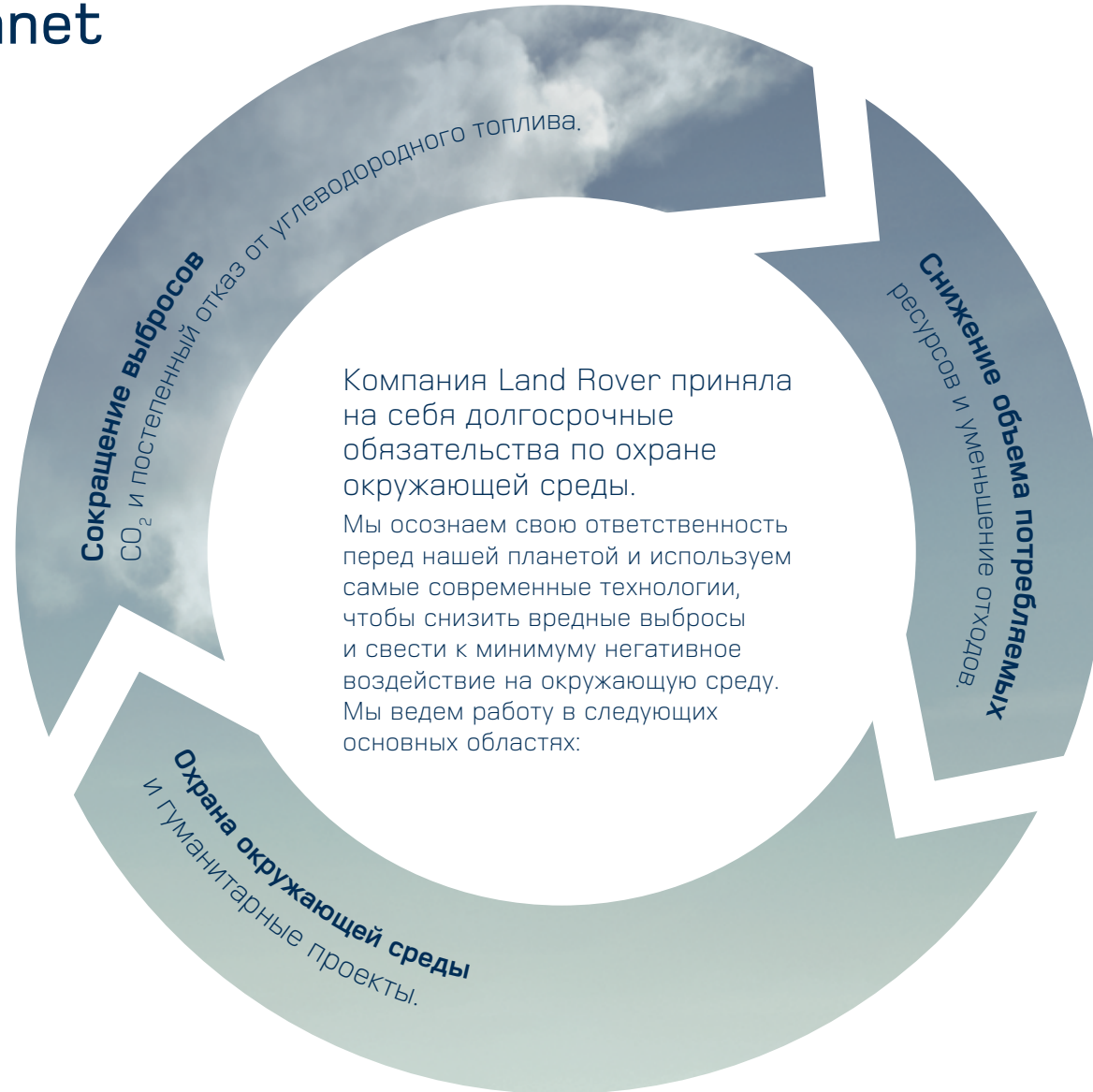
LR004940
Для детей весом от 15 до 36 кг (приблизительно от 4 до 12 лет). Специальные направляющие помогают правильно закрепить ремень безопасности. Три варианта регулировки ширины. Улучшена защита в случае бокового удара. Чехол с мягкой подкладкой допускает машинную стирку.



MLS
796

DISCOVERY A

3.0 V6 HSE



Мы ведем работу
в следующих
основных областях:



ТЕХНОЛОГИИ e_TERRAIN. ЭФФЕКТИВНОЕ ИСПОЛЬЗОВАНИЕ ТОПЛИВА, ОБЛЕГЧЕННЫЕ КОНСТРУКЦИИ, СОКРАЩЕНИЕ ОБЪЕМА ВРЕДНЫХ ВЫБРОСОВ

Совместные инвестиции в технологии, позволяющие сделать наши автомобили более экологичными и экономичными, в настоящее время составляют 800 млн фунтов стерлингов. В ближайшие 5 лет мы планируем на 25% сократить выбросы CO₂, производимые нашими автомобилями. В основе программы по сокращению вредных выбросов лежат технологии e_TERRAIN – двигатель с системой автоматической остановки/запуска двигателя «Стоп/Старт», которым впервые был оснащен турбодизельный Freelander 2 с механической коробкой передач, и интеллектуальная система управления электропитанием (IPSM) с функцией управляемого режима торможения, устанавливаемая на Discovery 4, Freelander 2 и Range Rover. Очередной шаг в воплощении этих технологий – комплекс инноваций в оснащении новейшего Range Rover Evoque, самого компактного, легкого и экономичного представителя модельного ряда Range Rover. Система адаптивного управления подвеской Adaptive Dynamics, которой оснащается Range Rover, непрерывно оптимизирует настройки подвески в зависимости от дорожных условий, что улучшает качество вождения и позволяет снизить объем вредных выбросов.

ФАКТ

С началом производства Range Rover Evoque мы начинаем внедрять принципы оценки воздействия наших автомобилей, оснащенных технологиями e_TERRAIN, на окружающую среду на протяжении всего жизненного цикла.



КОНЦЕПЦИЯ ВОЗОБНОВЛЯЕМОГО ПРОИЗВОДСТВА. СНИЖЕНИЕ ОБЪЕМА ПОТРЕБЛЯЕМЫХ РЕСУРСОВ И ПРОИЗВОДИМЫХ ОТХОДОВ

Компании Land Rover принадлежит ведущие мировые заводы по производству автомобилей, которые соответствуют всем экологическим нормам и сертифицированы на соответствие стандарту ISO 14001 с 1998 года. К 2012 году мы планируем сократить объем выбросов CO₂ на 25%, объем отходов на 25% и потребление воды на 10% по отношению к соответствующим показателям 2007 года. Мы активно внедряем энергосберегающие технологии на производстве, оптимизируем транспортные потоки и компенсируем выбросы CO₂, производимые в процессе сборки автомобилей. Однако и это еще не все. 95% всех материалов, из которых производятся автомобили компании Land Rover, подлежат переработке: 85% вторичной переработке и еще 10% могут служить источником энергии.

ФАКТ

На головном предприятии Land Rover в Гейдоне действует программа по переработке пищевых отходов и получению энергии, которая уже позволила уменьшить объем отходов на 43 т и сократить выбросы CO₂ на 3,7 т.



КОМПЕНСАЦИЯ ВЫБРОСОВ CO₂. ИНВЕСТИЦИИ В ВОЗОБНОВЛЯЕМЫЕ ИСТОЧНИКИ ЭНЕРГИИ И ЭНЕРГОСБЕРЕГАЮЩИЕ ТЕХНОЛОГИИ

На каждую тонну углекислого газа, производимого при сборке автомобилей, компания Land Rover закладывает объем инвестиций, необходимый для компенсации аналогичного объема CO₂, производимого другими отраслями промышленности. Кроме того, мы вовлекаем в эту программу и наших клиентов, компенсируя выбросы новых автомобилей Land Rover в течение первых 72 000 км пробега. Мы поддерживаем этот проект в Великобритании, Европе, Азии и на Ближнем Востоке. Программу компенсации выбросов CO₂ совместно курируют независимая организация Climate Care и эксперты Forum for the Future. Этот проект позволяет нам уже сейчас эффективно противодействовать загрязнению окружающей среды.

ФАКТ

К 2012 году мы планируем компенсировать примерно 3 000 000 т выбросов CO₂.



ОХРАНА ОКРУЖАЮЩЕЙ СРЕДЫ И ГУМАНИТАРНЫЕ ПРОЕКТЫ. СОТРУДНИЧЕСТВО С ПРИРОДООХРАННЫМИ БЛАГОТВОРИТЕЛЬНЫМИ ОРГАНИЗАЦИЯМИ

Автомобили, произведенные компанией Land Rover, участвуют в проектах по охране окружающей среды и гуманитарных организациях по всему миру. Их выбирают за способность решать самые трудные задачи. Компания Land Rover активно сотрудничает с Международной федерацией обществ Красного Креста и Красного Полумесяца и пятью природоохранными и благотворительными организациями. Мы гордимся тем, что оказываем поддержку Королевскому географическому обществу, международному фонду защиты дикой природы Born Free Foundation, институту Earthwatch, координатору экспедиций Biosphere Expeditions и China Exploration & Research Society – обществу, выступающему в поддержку регионов с неустойчивой экологией и в защиту дикой природы, находящейся под угрозой исчезновения.

ФАКТ

В 2010 году компания Land Rover и Международная федерация обществ Красного Креста и Красного Полумесяца (IFRC) запустили новую программу, направленную на поддержку социально незащищенных людей по всему миру. Наше сотрудничество с Красным Крестом продолжается с 2007 года, и за это время компания Land Rover перечислила в поддержку этого проекта свыше 4 млн фунтов стерлингов.

www.landrover.ru

ААА НЕЗАВИСИМОСТЬ ПРЕМЬЕР АВТО, Москва, Ленинградское шоссе, 71; 2-я ул. Машиностроения, 27, тел.: (495) 795-00-99
АВТОПАССАЖ-М, Москва, Варшавское шоссе, 138А; Каширское шоссе, 61, АТЦ «Москва»; Олимпийский проспект, 16, строение 1, СК «Олимпийский», тел.: (495) 363-97-79
АРТЕКС, Москва, 51-й км МКАД (внешняя сторона); 60-й км МКАД (пересечение с Рублёвским шоссе), домовладение 4А, тел.: (495) 660-02-66
АТЛАНТ-М РЮЗА, ул. Бажова, 17, строение 1, тел./факс: (495) 777-66-00
МУСА МОТОРС Джей Эл Эр, Москва, 1-я Магистральная ул., 13; ул. Профсоюзная, 57; Балашиха, ЦОВБ, 21 (Горьковское шоссе, 2 км от МКАД); 29-й км МКАД (внешняя сторона), тел.: (495) 785-11-11
АА МАJOR, Москва, 18-й км МКАД, тел.: (495) 730-80-05; 47-й км МКАД, тел.: (495) 737-89-99; Московская обл., Новорижское шоссе, 9 км от МКАД, тел.: (495) 780-55-44
АВТОПРАЙМ, Санкт-Петербург, Полюстровский проспект, 79, тел./факс: (812) 334-01-00
АВТОБИОГРАФИЯ, Санкт-Петербург, Пулковское шоссе, 36, тел./факс: (812) 740-10-00, (812) 740-58-80
ОМЕГА-ПРЕМИУМ, Санкт Петербург, ул. Школьная, 75, тел.: (812) 334-16-16
GENSER-БЕЛГОРОД, Белгород, проспект Б. Хмельницкого, 184, тел.: (4722) 376-120
ОМЕГА-ПРЕМИУМ ЮГ, Волгоград, проспект Ленина, 65 – салон, проспект Ленина, 98Л – станция технического обслуживания, тел.: (8442) 78-10-10
АВТОГРАД ПЛЮС, Воронеж, Ленинский проспект, 156, тел.: (4732) 24-32-70
КРАСНОЛЕСЬЕ, Екатеринбург, ул. Н. Онуфриева, 57А, тел.: (343) 379-27-27
БРИТАНИЯ, Екатеринбург, ул. Машинная, 2, тел.: (343) 3000-333
LAND ROVER ЦЕНТР ИРКУТСК, Иркутск, ул. Ширямова, 32, тел.: (3952) 55-05-20

ВАЖНОЕ ПРИМЕЧАНИЕ: настоящая публикация предназначена для использования по всему миру. Вся информация, иллюстрации и технические характеристики, содержащиеся в ней, соответствует состоянию технической документации на дату публикации. Компания Land Rover непрерывно работает над совершенствованием автомобиля и поэтому оставляет за собой право на внесение изменений в его конструкцию и технические характеристики без предварительного уведомления. Перечень приводимых технических характеристик и список устанавливаемого на автомобиль оборудования также может быть изменен в соответствии с условиями и требованиями рынка конкретной страны. В Вашем регионе могут быть доступны не все перечисленные продукты компании Land Rover. На некоторых иллюстрациях автомобиль изображен с оборудованием, которое устанавливается по дополнительному заказу или поставляется в качестве аксессуаров.

На все сертифицированные аксессуары Land Rover, которые устанавливаются официальным дилером в течение месяца или в пределах пробега 1600 км (в зависимости от того, что произойдет раньше) после продажи нового автомобиля, распространяются те же гарантийные условия, что и на сам автомобиль. В остальных случаях на приобретенные аксессуары распространяется 12-месячная гарантия без ограничения пробега. Все сертифицированные аксессуары компании Land Rover соответствуют таким же высоким стандартам качества, как и наши внедорожники. Они тестируются на устойчивость к высоким и низким температурам, коррозии, ударам и раскрытию подушки безопасности, так что Вы можете быть уверены, что приобрели долговечный, а главное, соответствующий всем нормативным требованиям аксессуар. Все аксессуары Land Rover полностью совместимы с нашими автомобилями. Все аксессуары созданы так, чтобы идеально соответствовать облику автомобиля. Многие детали – например, багажник на крышу автомобиля – можно без труда установить самостоятельно. Установка других требует специализированных инструментов и диагностического оборудования, чтобы гарантировать их правильное взаимодействие со всеми системами и электронной автомобилем. Список заказного оборудования и аксессуаров диктуется условиями рынка и зависит от конкретной страны. За дополнительной информацией обращайтесь к официальным дилерам Land Rover, которые будут рады предоставить интересующие Вас сведения.

Цвета, представленные в брошюре, могут незначительно отличаться от реальных цветов вследствие ограниченных возможностей цветопередачи при печати. Компания оставляет за собой право вносить изменения в цветовую гамму без предварительного уведомления. Автомобили в некоторых цветовых сочетаниях могут быть недоступны на отдельных рынках. За дополнительной информацией о доступных цветовых сочетаниях и технических характеристиках обращайтесь к официальным дилерам Land Rover. Дилеры не являются агентами компании Land Rover, поэтому Land Rover не несет по отношению к ним никаких обязательств.

JAGUAR LAND ROVER Россия:
Химки Бизнес Парк, г. Химки,
ул. Ленинградская, владение 39, стр.5,
Московская область, 141400, Россия.
www.landrover.ru

Официальный адрес офиса компании LAND ROVER:
Banbury Road, Gaydon, Warwick CV35 ORR, United Kingdom.
Registered in England and Wales: Number 4019301
www.landrover.com



OFFICIAL VEHICLE

Land Rover – официальный автомобиль чемпионата мира по регби 2011 в Новой Зеландии и чемпионата мира по регби 2015 в Великобритании. Компания Land Rover предоставляет автомобили для организаторов, команд, участвующих в чемпионате, а также для всех официальных лиц.

TM © Rugby World Cup Limited 2008.



BY APPOINTMENT
TO HM THE QUEEN
MANUFACTURERS OF
LAND ROVER VEHICLES
LAND ROVER, WARWICK



BY APPOINTMENT
TO HRH THE DUKE OF EDINBURGH
MANUFACTURERS OF
LAND ROVER VEHICLES
LAND ROVER, WARWICK



BY APPOINTMENT
TO HRH THE PRINCE OF WALES
MANUFACTURERS OF
LAND ROVER VEHICLES
LAND ROVER, WARWICK

